

【風来坊】【スライド動画】【Photo Album 2022】

白川峠の北西 丘陵地が続く西神戸里山の春景色walk 原チャリで駆ける【2】

フルーツの大産地 押部谷高和 性海寺の里の春景色 2022.4.7.

里山は芽吹き 桜咲く里も春作業 新生の息吹に満ちて 春うらら
素晴らしい里山の春景色 心も晴れ晴れ、西神戸春の里歩きを楽しむ



2022.4.6. 神戸/三木線 我が家のすぐ北 白川峠の北西に広がる布施畑の里で

フルーツの大産地 西神戸押部谷高和 性海寺の里の春景色 2022.4.7.

前日神出雌岡山のカタクリを訪ねる途中 通過中の押部谷 性海寺

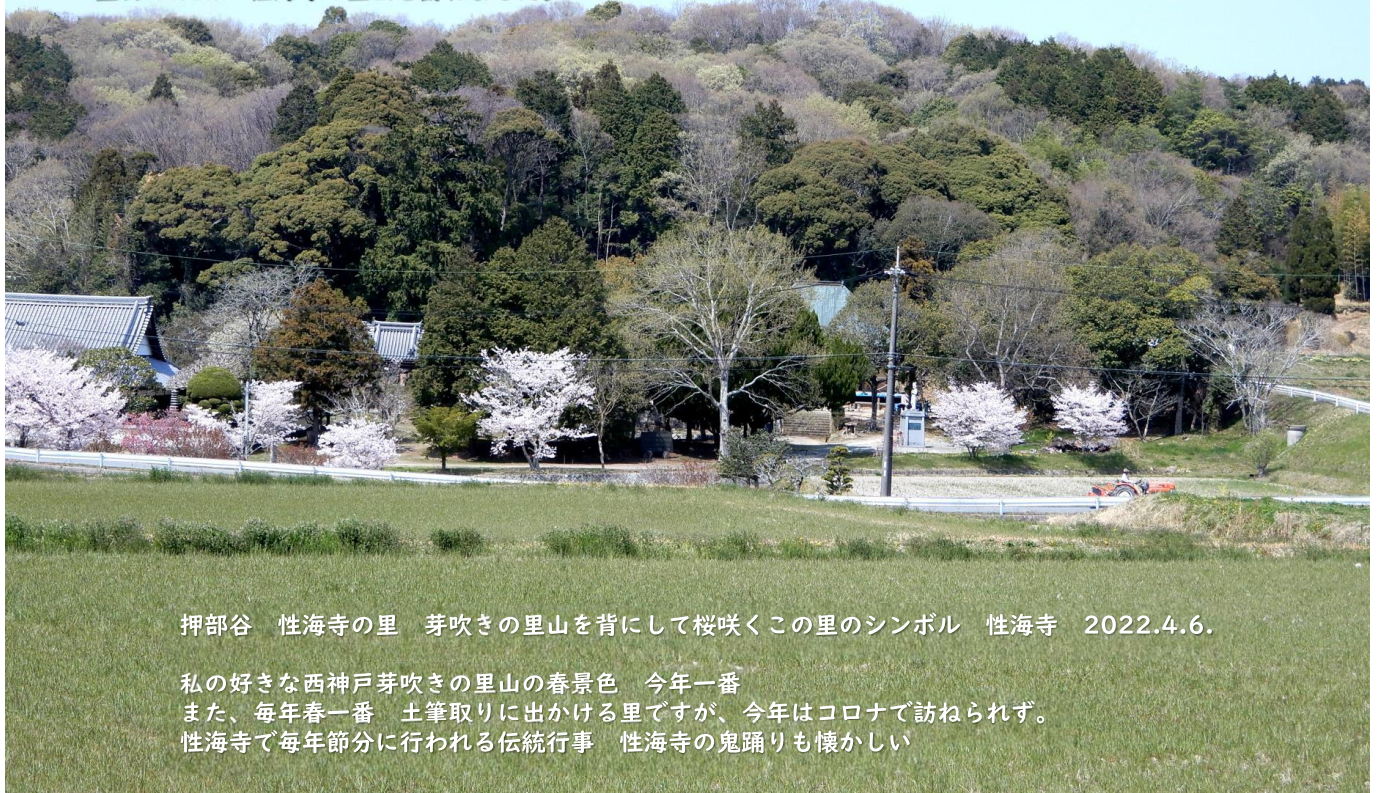
芽吹きの里山の美しさに 帰りに訪ねればいとそのまま通過して訪ねられず。

この性海寺の里山一帯はフルーツの大産地 里から見えないが、山の斜面一帯に広がる栽培地

果樹の春の花見学も隠れた楽しみ。

自宅近くの四季折々訪ねる里の春景色 西神戸 近場の里の春景色もこんなに美しいと。

翌日のwalk 性海寺の里山を訪ねました。

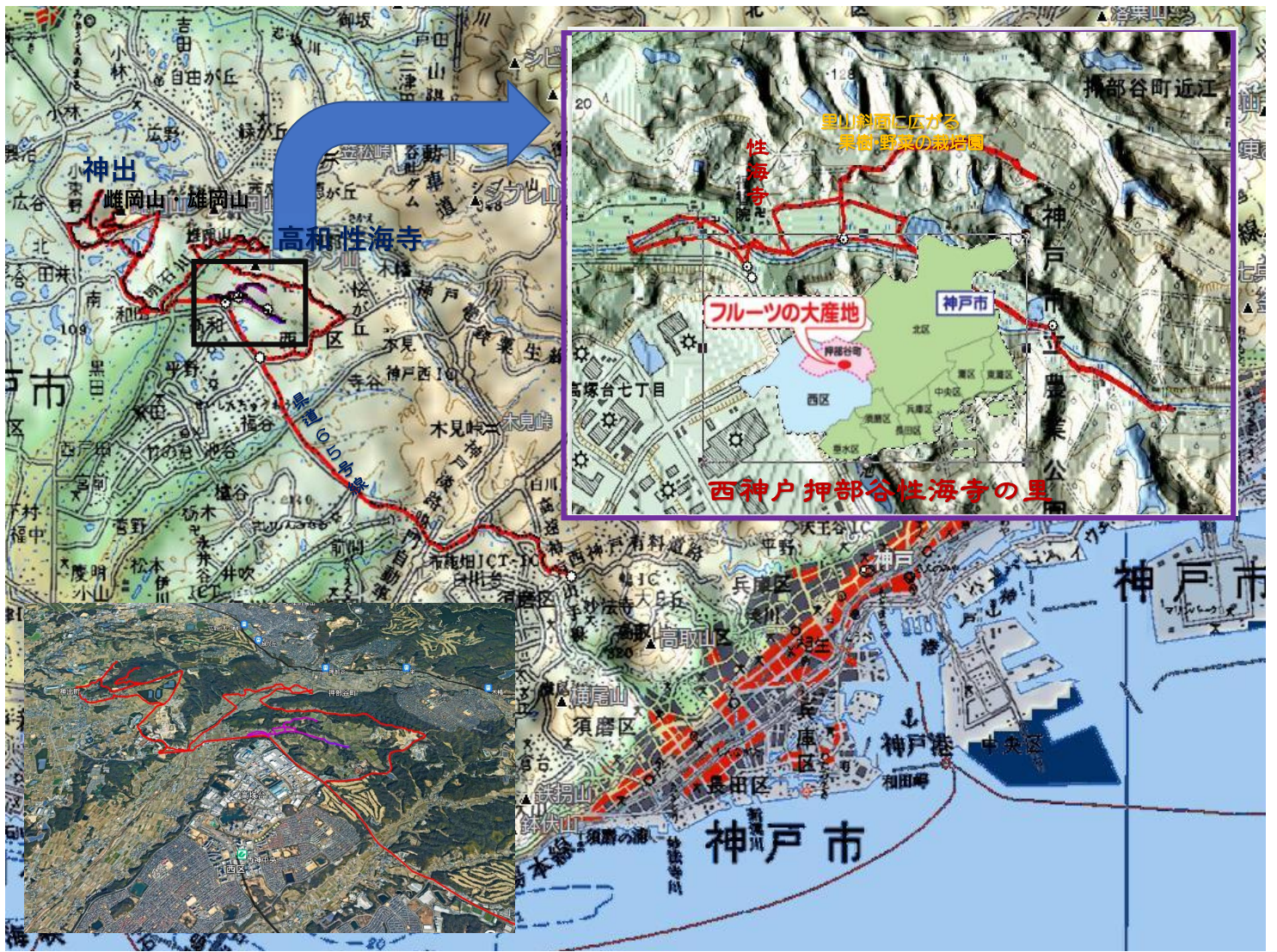


押部谷 性海寺の里 芽吹きの里山を背にして桜咲くこの里のシンボル 性海寺 2022.4.6.

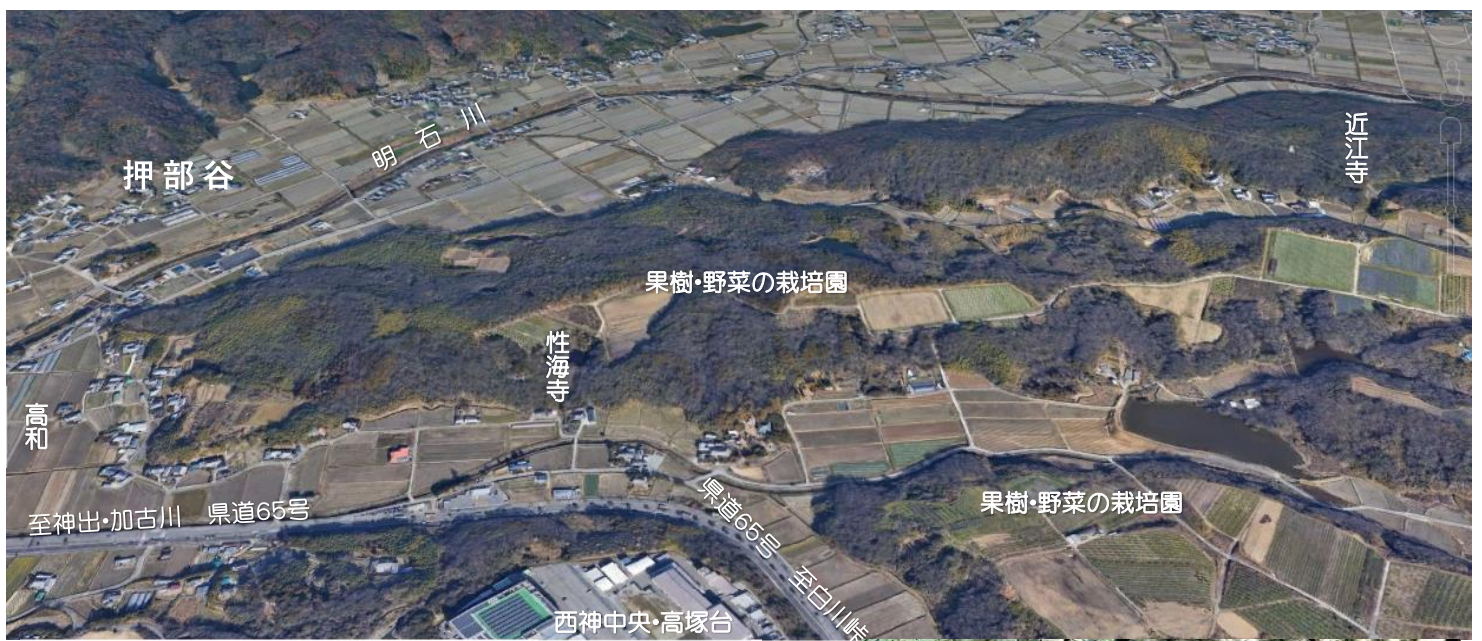
私の好きな西神戸芽吹きの里山の春景色 今年一番

また、毎年春一番 土筆取りに出かける里ですが、今年コロナで訪ねられず。

性海寺で毎年節分に行われる伝統行事 性海寺の鬼踊りも懐かしい



押部谷 性海寺の里の春景色 2022.4.6 芽吹き of 里山を背にして桜咲くこの里のシンボル 性海寺



広大な丘陵地に広がるに西神戸ニュータウン・工業団地群の北側丘陵地の里を縫って 加古川・姫路へ結ぶ県道65号が伸びる。海岸部から離れた神戸の裏街道です。白川峠から15分ほど農業公園・西神ニュータウン入口から西へ坂道を下ると押部谷高和の田園地帯に 東西に延びる狭い枝谷の出口 道に沿って北側に性海寺の里が見えてくる 両側を里山に挟まれ、田園地は狭く、google earth地図からは、両側の里山の中に広大な果樹・野菜の栽培園が広がっているのが見える。神戸の里山の中に、こんなに大きな果樹・野菜栽培園が広がっているなど思いもよらず。原チャリ走らして見つけた西神戸の近郊農業のスタイルの一つ。それがまた、西神戸の里山のもう一つの顔・四季折々の景色を作っている。当初はビックリでした。



西神戸 芽吹き of 里山春景色 押部谷 性海寺の里で 2022.4.6.



西神戸 芽吹きの里山 パステルカラーに彩られた春景色 押部谷 性海寺の里で 2022.4.6.



里山の中に広がる果樹栽培園 今どんなふうになっているか 今日一番の楽しみ
扉があいていたので スナップ撮りにそっと里山の中へ入れてもらう 2022.4.6.



性海寺の里山の斜面に広がる果樹・野菜の栽培園 2022.4.6
手前の白いのは「なし」 奥の薄ピンクは「桃」 今ちょうど花盛り



「なし」の栽培地 今ちょうど花盛り
性海寺の里山の斜面に広がる果樹・野菜の栽培園で 2022.4.6



性海寺の里山の斜面に広がる果樹・野菜の栽培園で 2022.4.6
「桃」の栽培地 桃も今ちょうど花盛り。



野菜の植え付けも真っ最中
丘の奥に神出の里の雌岡山・雄岡山が顔をのぞかせている
性海寺の里山の斜面に広がる果樹・野菜の栽培園 2022.4.6.





性海寺の里山の斜面に広がる果樹・野菜の栽培園 丘の天辺で 2022.4.6
遠く西神ニュータウンの建物群が顔をのぞかせている。



性海寺の里山の斜面に広がる果樹・野菜の栽培園で 2022.4.6
すっかり剪定されて枝だけになっているのは ブドウだろうか それとも柑橘類？。





性海寺の里山の斜面に広がる果樹・野菜の栽培園 丘の天辺で 2022.4.6.
立ち並ぶ桃ノ木は今花盛り 栽培地をピンクに染める花盛り



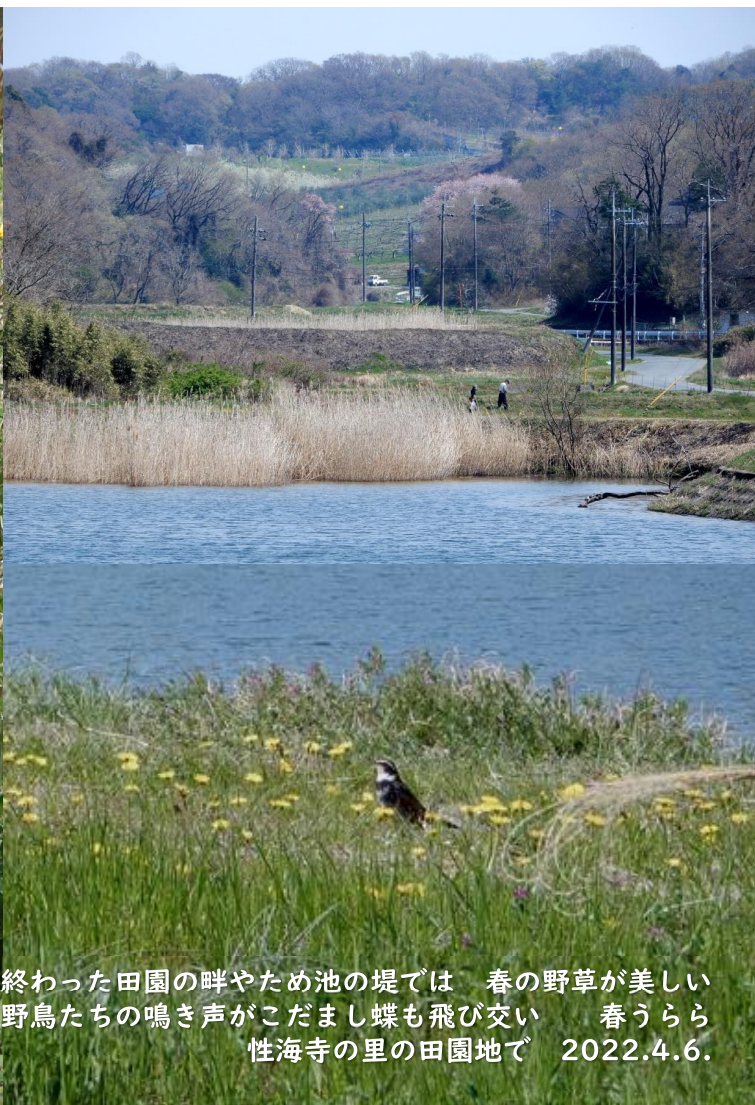
性海寺の里山の斜面に広がる果樹・野菜の栽培園 丘の天辺で 2022.4.6.
立ち並ぶ桃ノ木は今花盛り 栽培地をピンクに染める花盛り



果樹・野菜の栽培園が広がる里山を降りて、性海寺の里の田園へ 2022.4.6.



性海寺の里の田園地 奥へと続く里道 道に人影も見えて 春うらら
2022.4.6.



収穫の終わった田園の畔やため池の堤では 春の野草が美しい
野鳥たちの鳴き声がこだまし蝶も飛び交い 春うらら
性海寺の里の田園地で 2022.4.6.





性海寺の里の田園地で 2022.4.6.



性海寺の里の田園地で 2022.4.6.



性海寺の里の田園地で 2022.4.6.



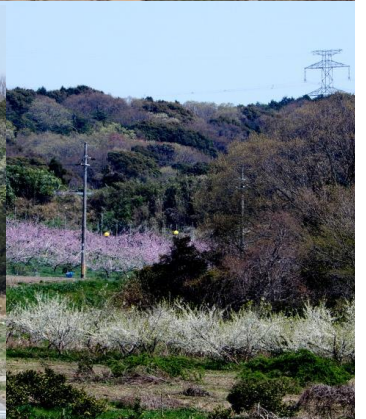
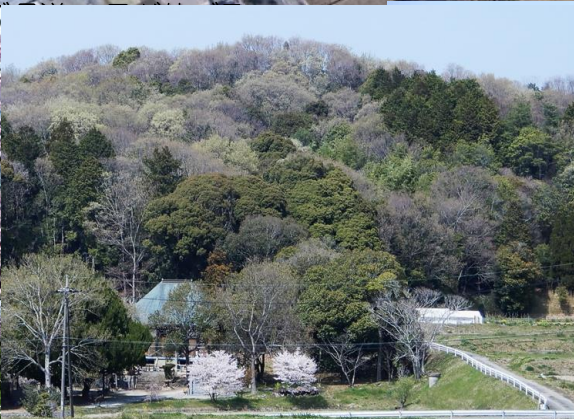
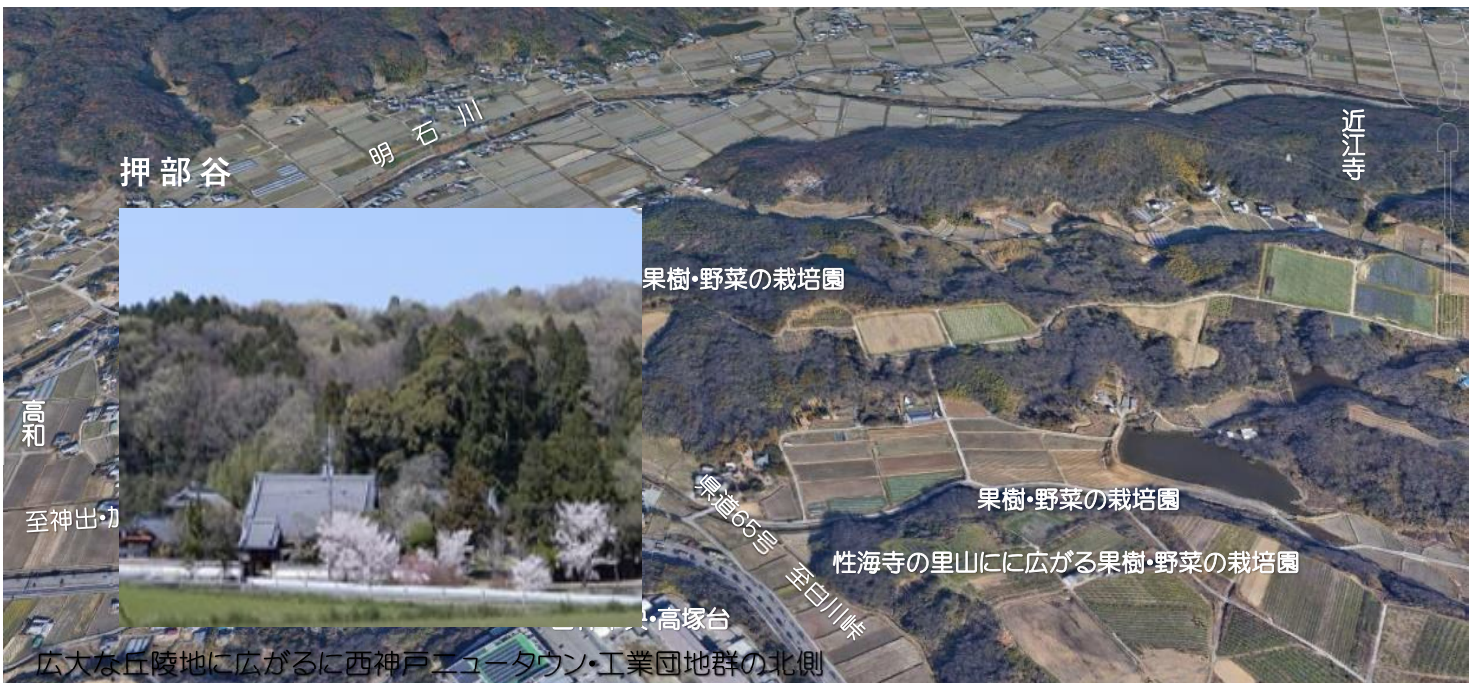
野池の縁より舞い飛ぶサギ???
一瞬 性海寺の里にも コウノトリが飛来しているのか?と
2022.4.6.



性海寺の里の田園地で 2022.4.6.



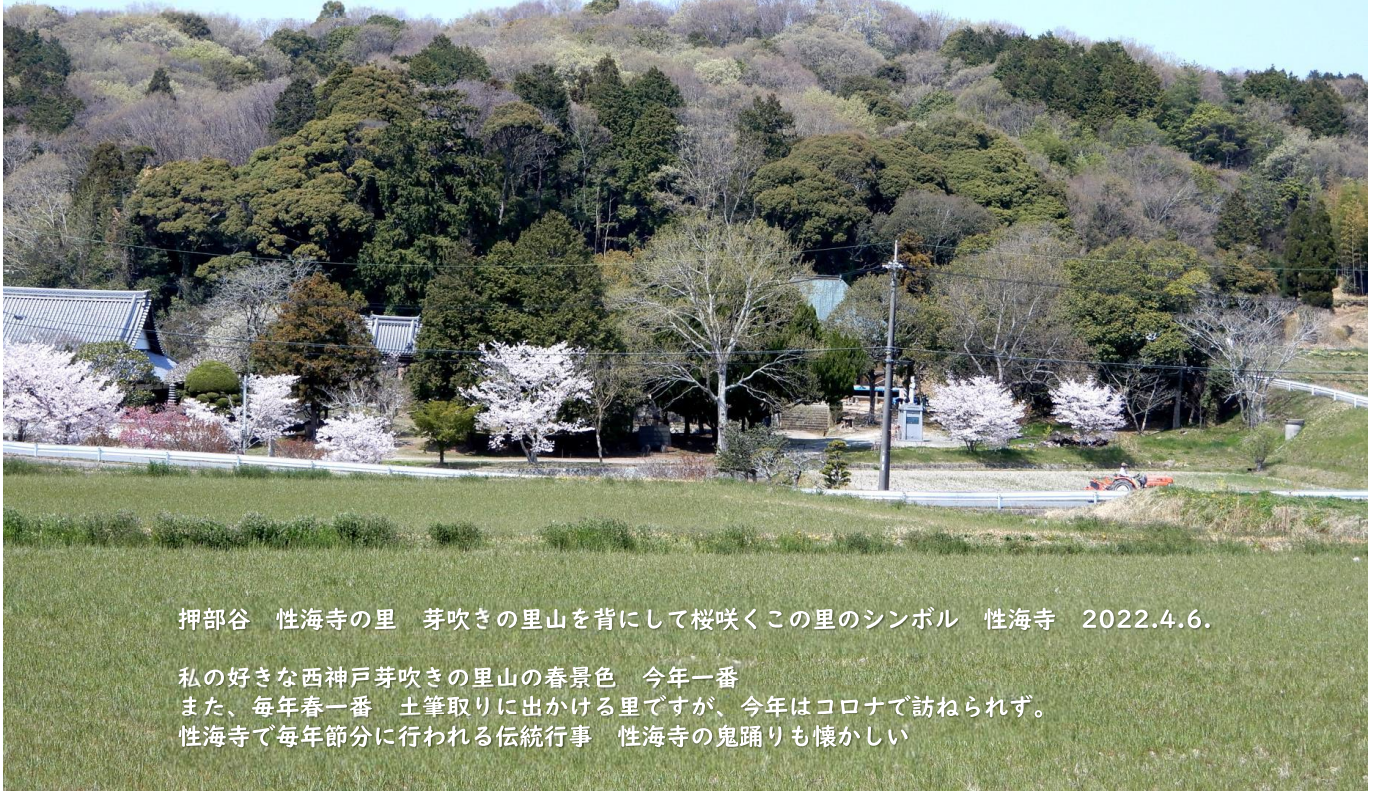
押部谷 高和 性海寺の里で 2022.4.6.



寺の里山の麓に広がる果樹・野菜の栽培園
2022年4月6日撮影 写真は花盛りの栽培園をバックに

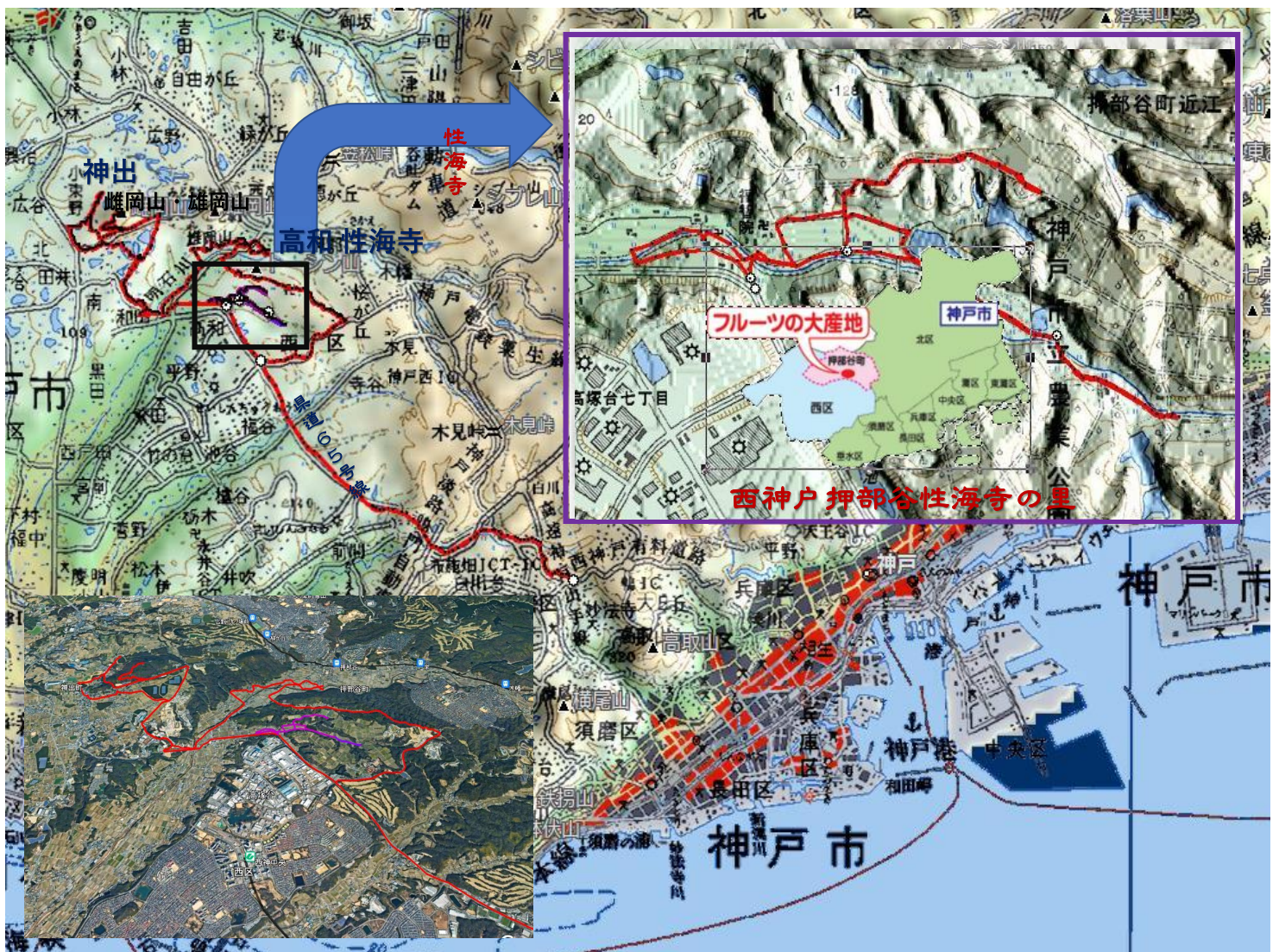
フルーツの大産地 西神戸押部谷高和 性海寺の里の春景色 2022.4.7.

前日神出雌岡山のカタクリを訪ねる途中 通過中の押部谷 性海寺
 芽吹き of 里山の美しさに 帰りに訪ねればいとそのまま通過して訪ねられず。
 この性海寺の里山一帯はフルーツの大産地 里から見えないが、山の斜面一帯に広がる栽培地
 果樹の春の花見学も隠れた楽しみ。
 自宅近くの四季折々訪ねる里の春景色 西神戸 近場の里の春景色もこんなに美しいと。
 翌日のwalk 性海寺の里山を訪ねました。



押部谷 性海寺の里 芽吹き of 里山を背にして桜咲くこの里のシンボル 性海寺 2022.4.6.

私の好きな西神戸芽吹き of 里山の春景色 今年一番
 また、毎年春一番 土筆取りに出かける里ですが、今年はコロナで訪ねられず。
 性海寺で毎年節分に行われる伝統行事 性海寺の鬼踊りも懐かしい



【風来坊】【スライド動画】【Photo Album 2022】

白川峠の北西 丘陵地が続く西神戸里山の春景色walk 原チャリで駆ける【2】

フルーツの大生産地 押部谷高和 性海寺の里の春景色 2022.4.7.

里山は芽吹き 桜咲く里も春作業 新生の息吹に満ちて 春うらら
素晴らしい里山の春景色 心も晴れ晴れ、西神戸春の里歩きを楽しむ

厳しい春ですが、無理せず 今を元気に
God be with You!!
From Kobe Mutsu Nakanishi



2022.4.6. 神戸/三木線 我が家のすぐ北 白川峠の北西に広がる布施畑の里で