

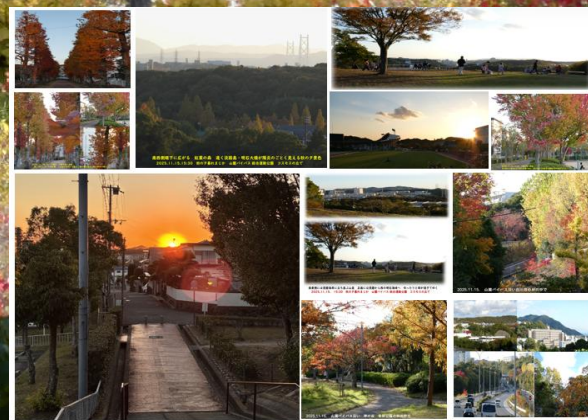
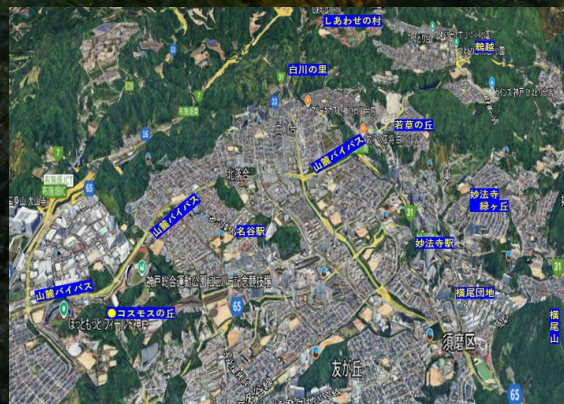
神戸須磨の秋景色

妙法寺・名谷の街紅葉紅葉2025

Photo Album

山麓バイパス沿いの団地をつなぐ街紅葉が美しい散歩道 2025.11.14.

妙法寺白川・名谷[落合・神の谷]・総合運動公園



BGM: 「君の名は」心震えるピアノメドレーより



しあわせの村

妙法寺・名谷の街紅葉紅葉2025

西神戸山麓バイパス沿いの団地をつなぐ散歩道

妙法寺白川・名谷[落合・神の谷]・総合運動公園

鶴越

カインズ神戸ひばり台店

スーパーストア白川台店

若草の丘

校舎の工場 白川台店

白川台

北落合

山麓バイパス

山麓バイパス

名谷駅

妙法寺
緑ヶ丘

妙法寺駅

神戸総合運動公園 ユニバー記念競技場

横尾団地

山麓バイパス

●コスモスの丘

ほっともとフィールド神戸

横尾山

須磨区

友が丘

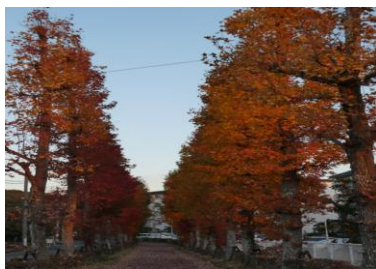
落合名谷線

北須磨団地1号線

須磨離宮



妙法寺・名谷の街紅葉紅葉2025 西神戸山麓バイパス沿いの団地をつなぐ散歩道



南西側眼下に広がる 紅葉の森 遠く淡路島・明石大橋が陽光のごとく見える秋の夕景色
2025.11.15.15:30 秋の夕暮れまじか 山麓バイパス 総合運動公園 コスモスの丘で



南東側には須磨海岸に立ち並ぶ山並 正面には須磨から西の明石海峡へ ゆったりと時が過ぎてゆく
2025.11.15. 15:30 秋の夕暮れまじか 山麓バイパス 総合運動公園 コスモスの丘で



2025.11.15. 山麓バイパス沿い白川台の林の中で



2025.11.15. 山麓バイパス沿い 神の谷 名谷公園の林の中で




妙法寺・名谷の街紅葉紅葉2025 西神戸山麓バイパス沿いの団地をつなぐ散歩道



2025.11.15. 山麓バイパス車IC 東 鶴越/高取山の尾根を背に 若草の丘



2025.11.15. 山麓バイパス 白川台ICで



団地とバイパスを隔てる樹木が茂る細道 両側を見上げればこんな美しい紅葉道
2025.11.15. 山麓バイパス沿い白川台の林の中で



2025.11.15. 山麓バイパス沿い白川台の林の中で



2025.11.15. 山麓バイパス沿い北落合 松尾台連絡橋から南東 横尾山遠望



2025.11.15. 山麓バイパス沿い北落合の林の中で



足元の落ち葉を手にとって眺めるのも秋の散歩道の楽しみです



2025.11.15. 山麓バイパス沿い 神の谷 名谷公園の林の中で



2025.11.15. 山麓バイパス沿い北落合の公園の林の中で



2025.11.15. 山麓バイパス沿い 神の谷 名谷公園の林の中で



2025.11.15. 山麓バイパス 総合運動公園IC で



ブナの葉の特徴は、側脈の終端が鋸歯の凹部に入る
コナラ: 葉は丸みをおびたものもあり、先がと
がった葉っぱには葉脈が先端まで伸びてる .

先日ブナの森で 「ブナ」の葉脈の終端が鋸歯の先端へ向かわない
と教えてもらって、同じブナ科のコナラを見つけ、葉っぱを眺めて
みた。どうも怪しげ コナラには 葉の先端側とがった葉 下部
は丸い葉の両方がある
どんぐりの鞘もそうですが、ブナ科はみんな同じ特徴だということ
ではないようだ。

2025.11.15. 山麓バイパス沿い総合運動公園の林の中で





2025.11.15. 山麓バイパス 総合運動公園 すっかり花が終わったコスモスの丘の下で



2025.11.15. 山麓バイパス 総合運動公園 コスモスの丘で



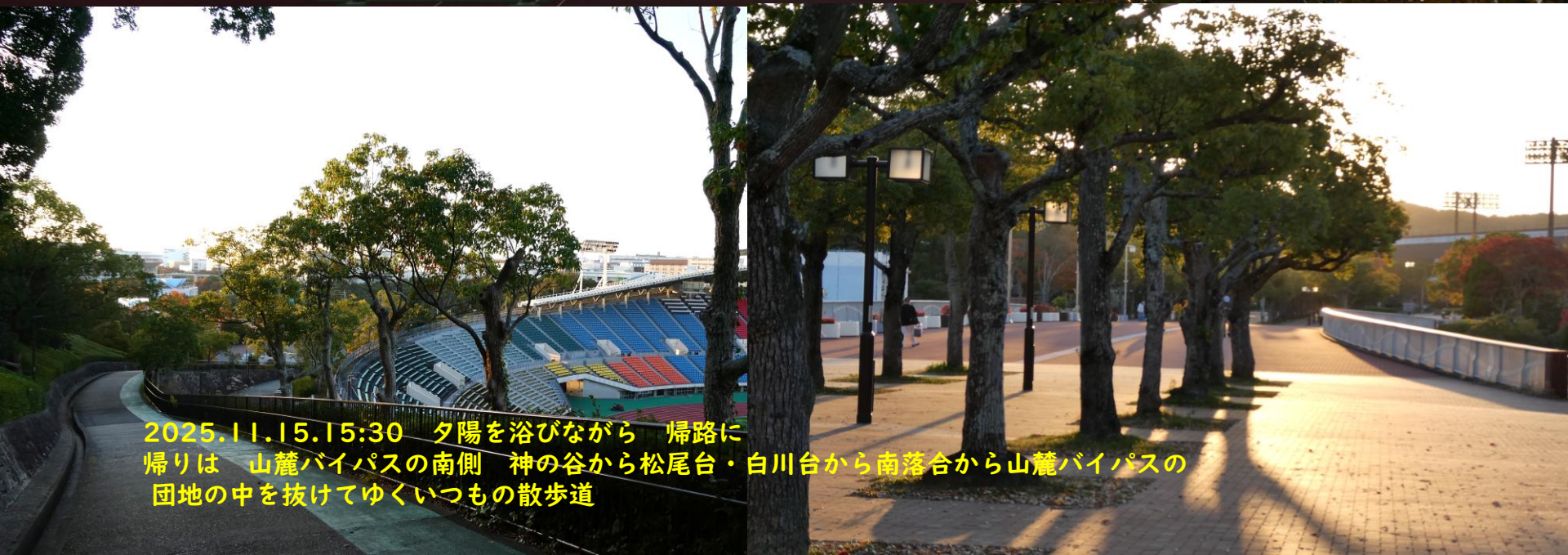
南東側には須磨海岸に立ち並ぶ山並 正面には須磨から西の明石海峡へ ゆったりと時間が過ぎてゆく
2025.11.15. 15:30 秋の夕暮れまじか 山麓バイパス 総合運動公園 コスモスの丘で



南西側眼下に広がる 紅葉の森 遠く淡路島・明石大橋が陽炎のごとく見える秋の夕景色
2025.11.15.15:30 秋の夕暮れまじか 山麓バイパス 総合運動公園 コスモスの丘で



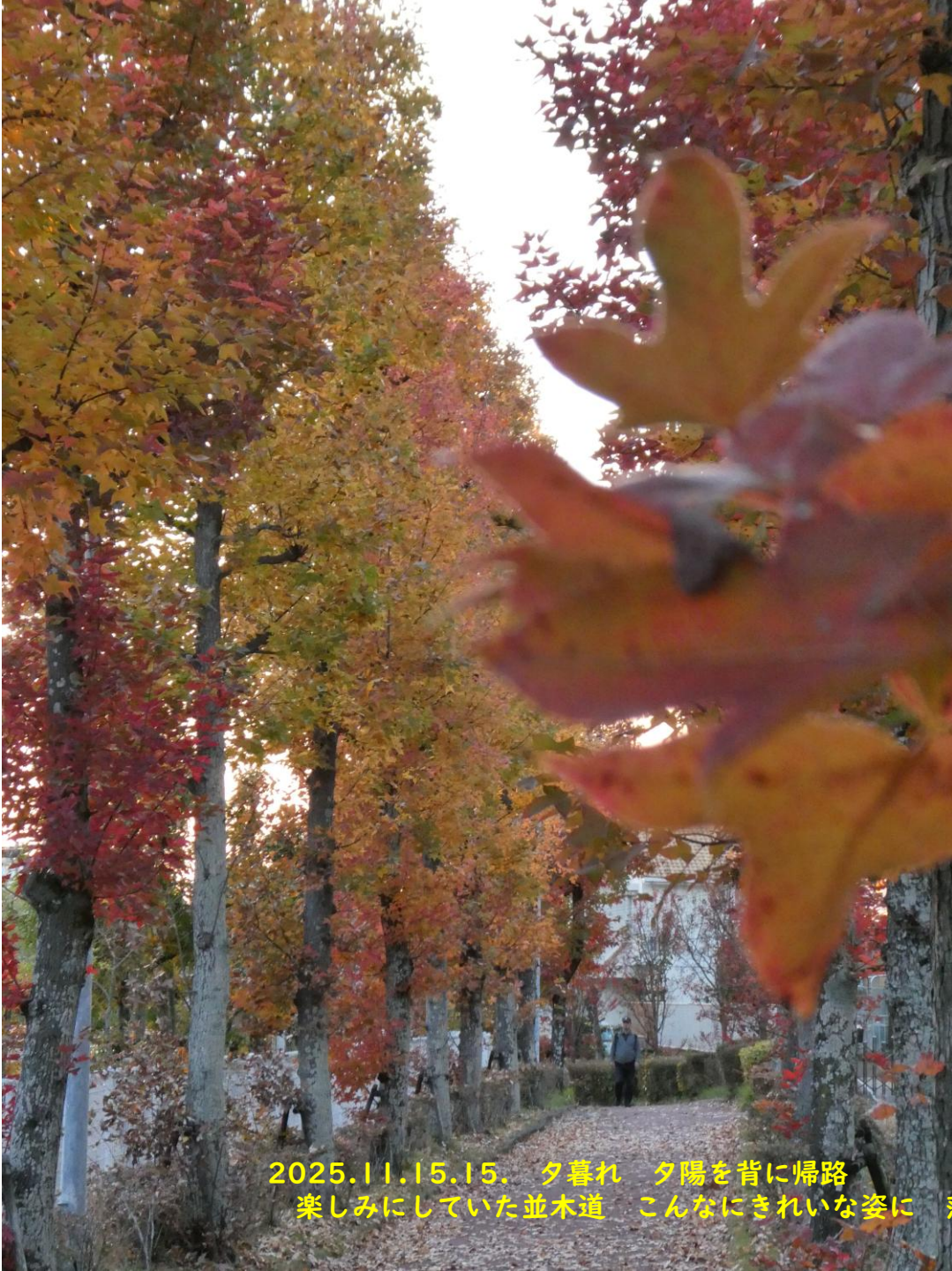
南西側眼下に広がる 紅葉の森 遠く淡路島・明石大橋が陽炎のごとく見える秋の夕景色
2025.11.15.15:30 秋の夕暮れまじか 山麓バイパス 総合運動公園 コスモスの丘で



2025.11.15.15:30 夕陽を浴びながら 帰路に
帰りは 山麓バイパスの南側 神の谷から松尾台・白川台から南落合から山麓バイパスの
団地の中を抜けてゆくいつもの散歩道



2025.11.15.15:30 夕陽を背に帰路
日が陰ると樹木はまた違った紅葉の姿に 神の谷から北落合の団地の中を抜けてゆく。



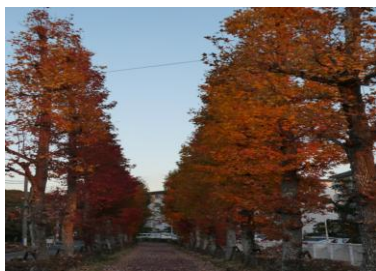
2025.11.15.15. 夕暮れ 夕陽を背に帰路
楽しみにしていた並木道 こんなにきれいな姿に



落ち葉を踏みしめる音が心地よし



2025.11.15.15. 夕暮れ 夕陽を背に帰路
楽しみにしていた並木道 こんなにきれいな姿に 落ち葉を踏みしめる音が心地よし



南西側眼下に広がる 紅葉の森 遠く淡路島・明石大橋が陽光のごとく見える秋の夕景色
2025.11.15.15:30 秋の夕暮れまじか 山麓バイパス 総合運動公園 コスモスの丘で



南東側には須磨海岸に立ち並ぶ山並 正面には須磨から西の明石海峡へ ゆったりと時が過ぎてゆく
2025.11.15. 15:30 秋の夕暮れまじか 山麓バイパス 総合運動公園 コスモスの丘で



2025.11.15. 山麓バイパス沿い白川台の林の中で

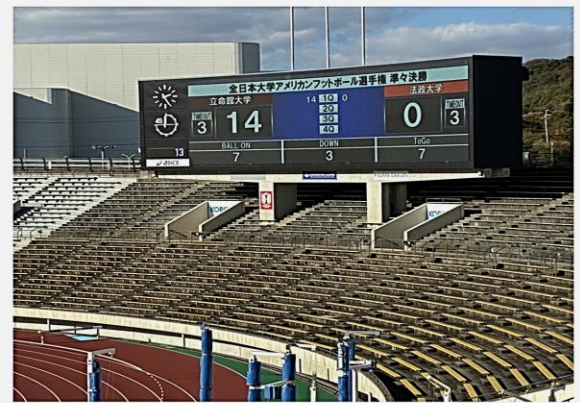


2025.11.15. 山麓バイパス沿い 神の谷 名谷公園の林の中で





2025.11.15.15. 夕暮れ 夕陽を背に帰路 白川台へ抜ける坂道 いつもこのあたりで夕暮れ
振り返れば、学園都市 高塚山に沈む夕日 今日も一日 Nice Day !! From Kobe



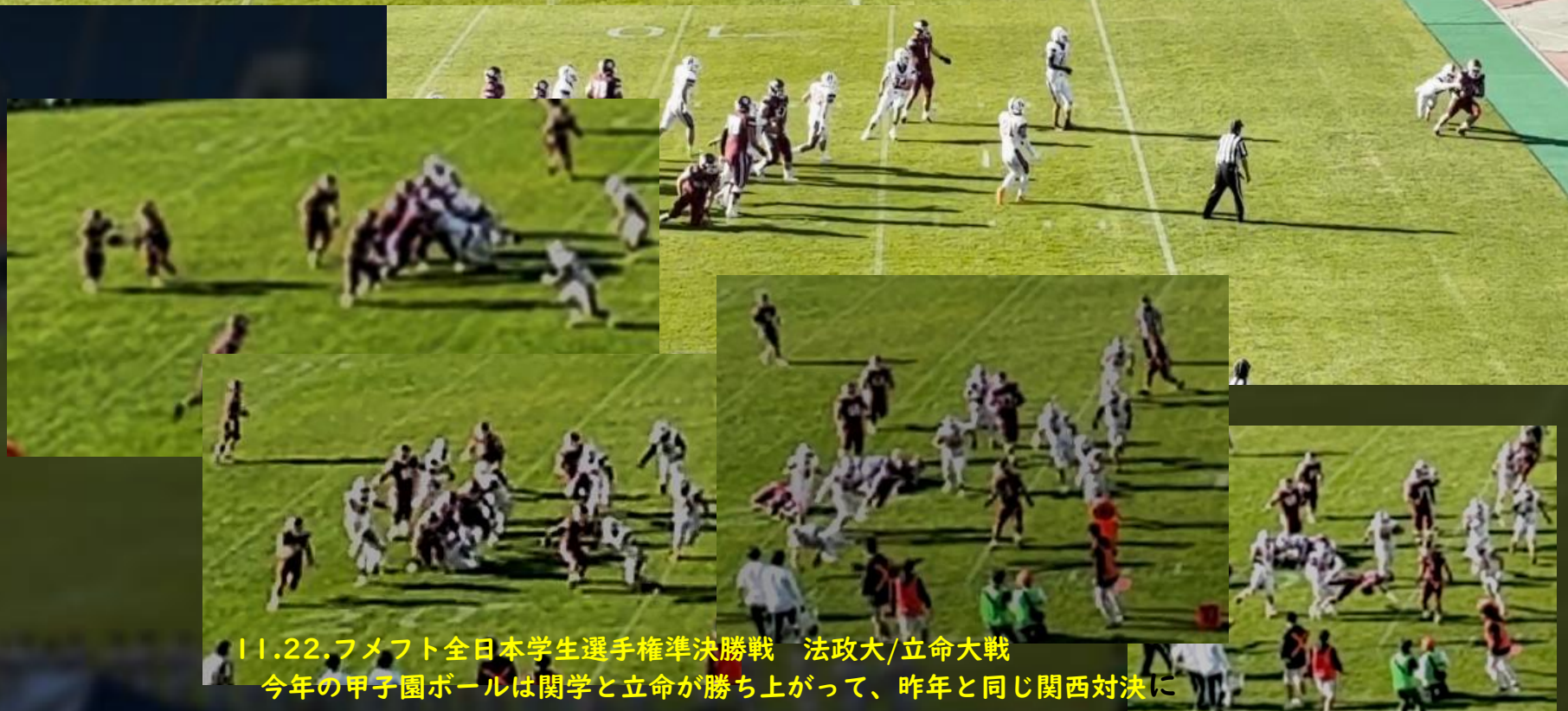
この秋 幾つもスポーツ大会が開催された神戸総合運動公園、若者たちの躍動する姿と歓声について引き寄せられ、スタンドに入って観戦することもしばしば。

このPhoto は11.22.フメフト全日本学生選手権準決勝戦 法政大/立命大戦

ほんとうに久しぶりのアメフト観戦。 前へ前へと突進するする姿にくぎ付け。スカッとしました。



11.22.フメフト全日本学生選手権準決勝戦 法政大/立命大戦
今年の甲子園ボールは関学と立命が勝ち上がって、昨年と同じ関西対決に



11.22.フメフト全日本学生選手権準決勝戦 法政大/立命大戦
 今年の甲子園ボールは関学と立命が勝ち上がって、昨年と同じ関西対決に

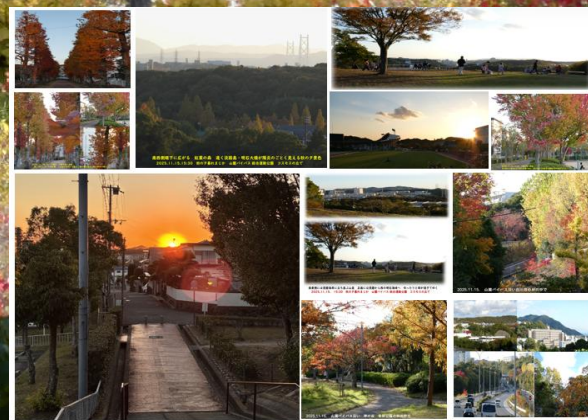
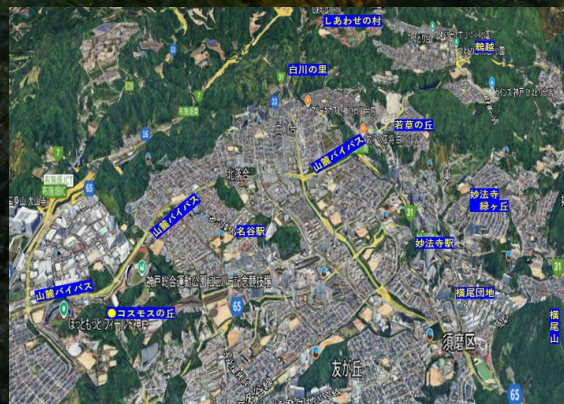
神戸須磨の秋景色

妙法寺・名谷の街紅葉紅葉2025

山麓バイパス沿いの団地をつなぐ街紅葉が美しい散歩道 2025.11.14.

妙法寺白川・名谷[落合・神の谷]・総合運動公園

老化に向き合う毎日ですが、
今日も一日 *Nice Day !!*
From Kobe



BGM: 「君の名は」心震えるピアノメドレーより

