

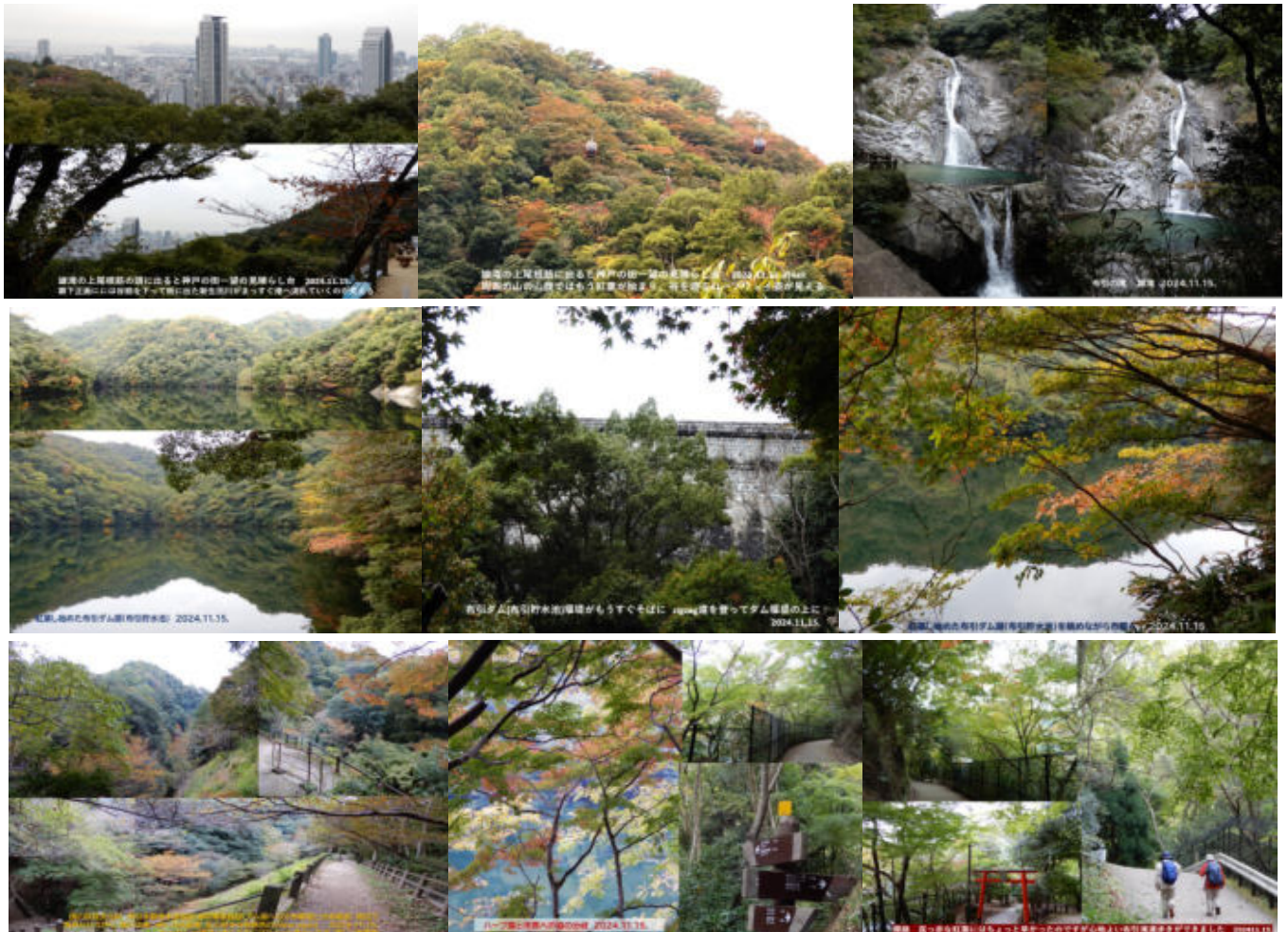
< 神戸の秋 Photo Album > <スライド動画>

【風来坊・Country Walk2024】【四季折々・From Kobe】【神戸季節の便り 2024年11月】

紅葉し始めた布引の滝 滝道を登って 布引ダムから市原へ walk 2024.11.15.<https://infokkna2.com/ironroad2/2024htm/walk21/R06|InunobikiTakimichiweb.pdf>

街の街路樹が真っ赤になり始めた11月半ば 原チャリ免許証更新をすませ、曇り空でしたが、久しぶりに布引の滝道を登り、布引ダムから市原へ 心地よい秋の森林浴 うまい空気を一杯吸い込んできました。神戸の山の紅葉はまだこれからでしたが、布引の滝・布引ダム湖の湖面に映る紅葉等々山が近い神戸に住む役得。うれしい山紅葉の探勝が出来ました。

須磨離宮秋のバラや神戸の港の photo もちょっぴり添付。



*** 神戸の秋 2024 紅葉し始めた布引の滝 滝道を登って布引ダムから市原へ 2024.11.15. ***

【Web File】 <https://infokkna2.com/ironroad2/2024htm/walk21/R06|InunobikiTakimichiweb.pdf>

【スライド動画】 <https://infokkna2.com/ironroad2/2024htm/walk21/R06|InunobikiTakimichi.mp4>

【Photo Album】 <https://infokkna2.com/ironroad2/2024htm/walk21/R06|InunobikiTakimichipho.pdf>

和鉄の道・Iron Road Monthly Top Page <https://www.asahi-net.or.jp/~zp4m-nkns/monthlyindex.htm>

< 神戸の秋 Photo Album >

紅葉し始めた布引の滝 滝道登って 布引ダムから市原へ 2024.11.15.

町の街路樹が真っ赤になり始めた11月半ば 免許証更新をすませ、曇り空でしたが、久しぶりに布引の滝道に登り、布引ダムから市原へ神戸の山の紅葉はまだこれからでしたが、心地よい秋の森林浴 うまい空気を一杯吸い込んできました。



布引の滝 滝道 紅葉はまだこれからです
2024.11.15



神戸県庁前 兵庫県公館 県政資料館



神戸県庁前 兵庫県公館 県政資料館





布引の滝 雄滝 紅葉は真だこれからでした 2024.11.15.



布引の滝から滝道を遊って布引ダムから市原へ 山中では紅葉が始まっていました 2024.11.15



紅葉し始めた布引の滝
滝道を登って 布引ダムから市原へ
2024.11.15.



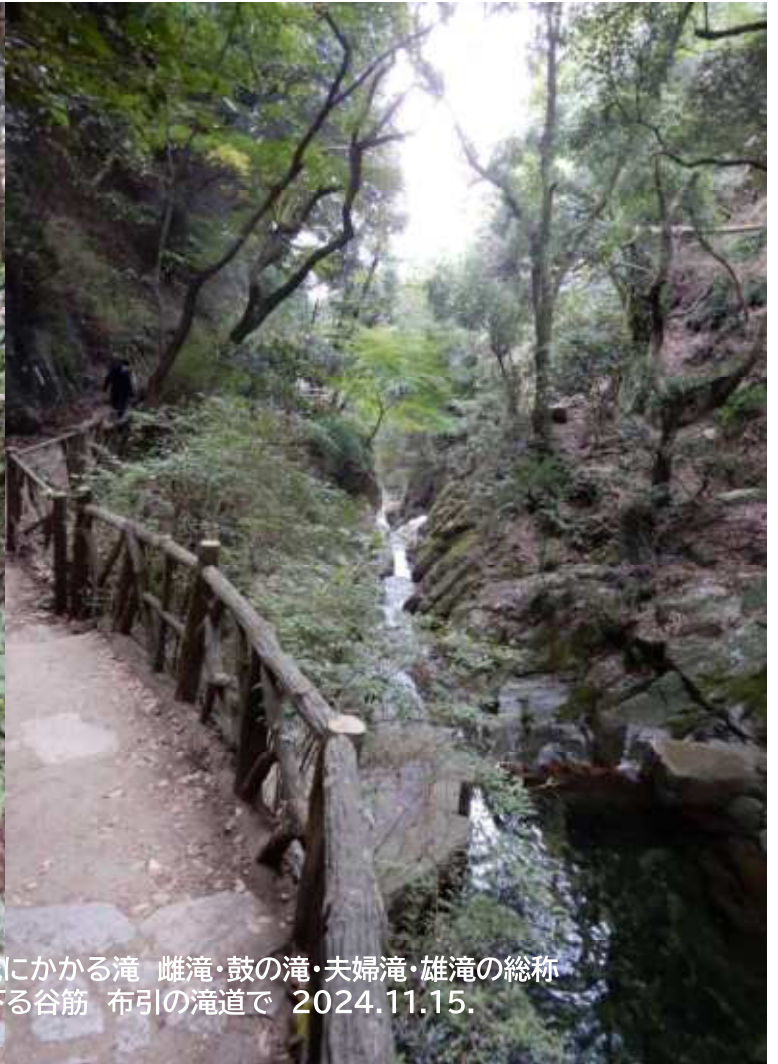
新神戸駅の北側 生田川に沿う狭い谷筋の滝道に入っすぐ、布引の滝、雌滝
やっぱり、まだ布引谷の紅葉はまだこれから 2024.11.15.
今日は水が多いので、滝が美しい
布引ダムから流れ下る水 神戸市の飲料水・そして港の船に供給される水
この滝の堰堤からも取水されている。

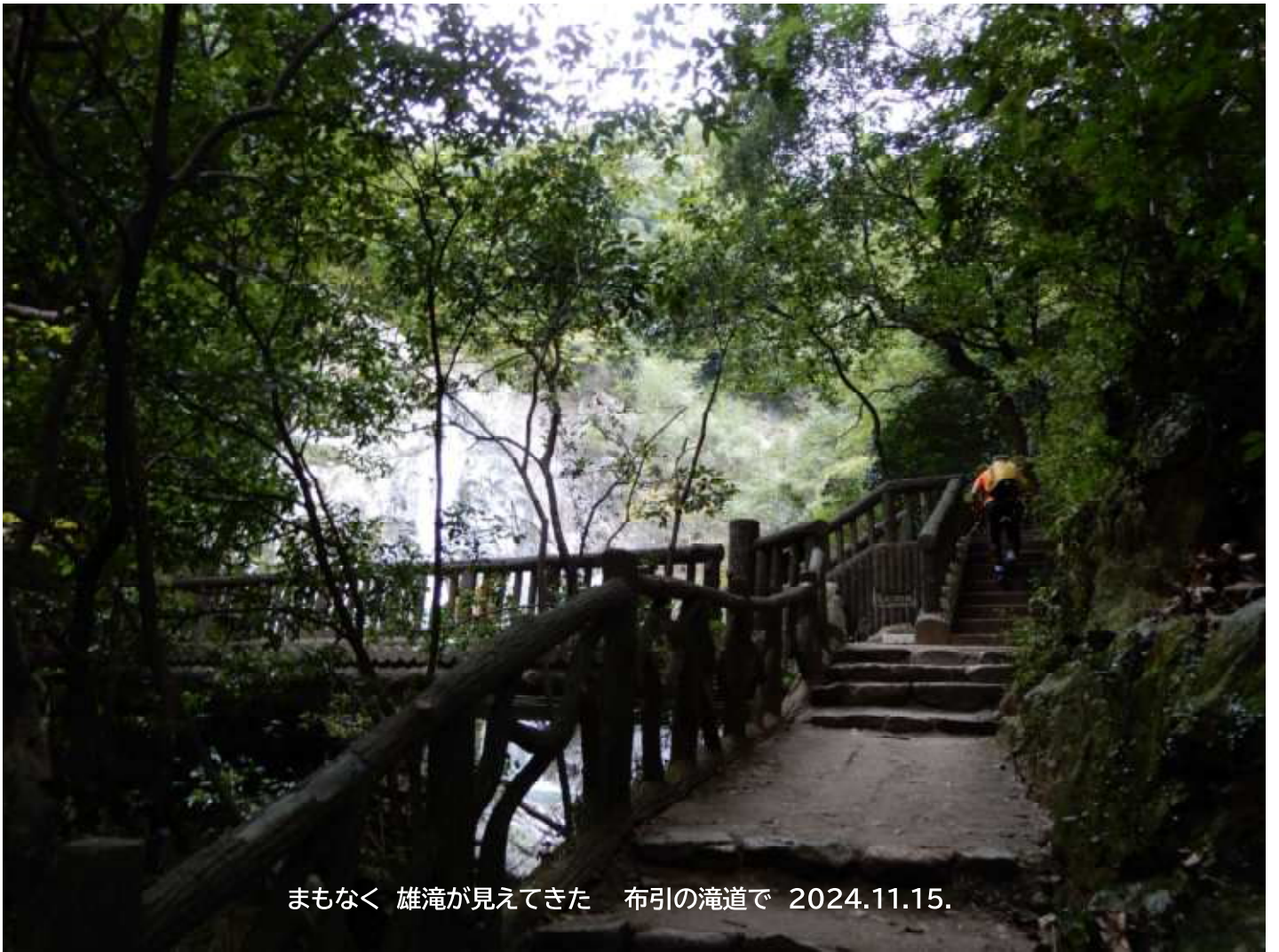


樹木に包まれた生田川に沿って狭い谷筋の崖につけられた遊歩道 滝道
布引の滝は 下から上へ続く 雌滝・鼓の滝・夫婦滝・雄滝の総称
遊歩道の崖下の狭い激流に滝がかかっている。



布引の滝は 遊歩道の崖下の狭い激流にかかる滝 雌滝・鼓の滝・夫婦滝・雄滝の総称
鼓の滝・夫婦の滝そばを流れ下る谷筋 布引の滝道で 2024.11.15.





まもなく 雄滝が見えてきた 布引の滝道で 2024.11.15.



布引の滝 雄滝 2024.11.15.



布引の滝 雄滝 2024.11.15.



雄滝から、崖の上にある滝茶屋の前へ
まだ青い紅葉の葉越しに雄滝を眺める 2024.11.15.



雄滝から、崖の上にある滝茶屋の前から尾根筋へでると
真下に雄滝前の橋から滝を眺めている人たちが見える 2024.11.15.



雄滝の上尾根筋に出ると神戸の街一望の見晴らし台 2024.11.15.d(4ek
周囲の山の山腹ではもう紅葉が始まり、谷を渡るロープウェイ姿が見える



雄滝の上尾根筋の頭に出ると神戸の街一望の見晴らし台 2024.11.15.
眼下正面には谷筋を下って街に出た新生田川がまっすぐ港へ流れていくの見える



見晴らし台から生田川沿いの山道を布引ダムへ 2024.11.15.
少し紅葉を始めた谷をハーブ園へのロープウェイが渡ってゆく



見晴らし台から生田川沿いの山道を布引ダムへ 2024.11.15.



五本松かくれ滝 今日は流れていますか？

平成18年7月5日に、布引水源池の水道施設が国の重要文化財の指定を受けました。みなさまに知っていただき、また、布引貯水池周辺のすばらしい自然環境に親しんでいただくため、布引五本松堰(ダム)が完成した当時にダムの取水用としてできた滝の愛称を募集し、平成19年6月に「五本松かくれ滝」を愛称に決定いたしました。

滝の周辺は昔から「五本松」と呼ばれており、ダムがオーバーフローした時だけ溢れる滝であることからのネーミングです。

神戸市水道局

〒210-0801 神戸市中央区南長狭3-1-1 神戸市水道局 電話 078-841-1111

布引ダムのすぐそば 五本松かくれ滝が見える 2024.11.15. 今日2筋とも流れている




布引ダムのすぐそば 五本松かくれ滝が見える 2024.11.15.



布引ダムのすぐそば 五本松かくれ滝が見える 2024.11.15.

五本松かくれ滝 今日は流れていますか?

平成18年7月5日に、布引水源地の水溜施設が国の重要文化財の指定を受けました。
みなさまに知っていただき、また、布引野水池周辺のすばらしい自然環境に親しんでいただくため、布引五本松堰堤(ダム)が完成した当時にダムの放水路としてできた滝の愛称を募集し、平成19年5月に「五本松かくれ滝」を愛称に決定いたしました。
滝の周辺は昔から「五本松」と呼ばれており、





布引ダム(布引貯水池)堰堤がもうすぐそばに zigzag道を登ってダム堰堤の上に
2024.11.15.



zigzag道を登ってダム堰堤の上へ 2024.11.15.
周囲の樹木はも色付き初めて美しい





布引ダム堰堤 正式には五本松堰堤 2024.11.15.
右側から湖岸をぐるりと回って西北側生田川上流の市原への道が続く



布引ダム堰堤周辺 正式には五本松堰堤 2024.11.15.



紅葉し始めた布引ダム湖(布引貯水池) 2024.11.15.



紅葉し始めた布引ダム湖(布引貯水池) 2024.11.15.



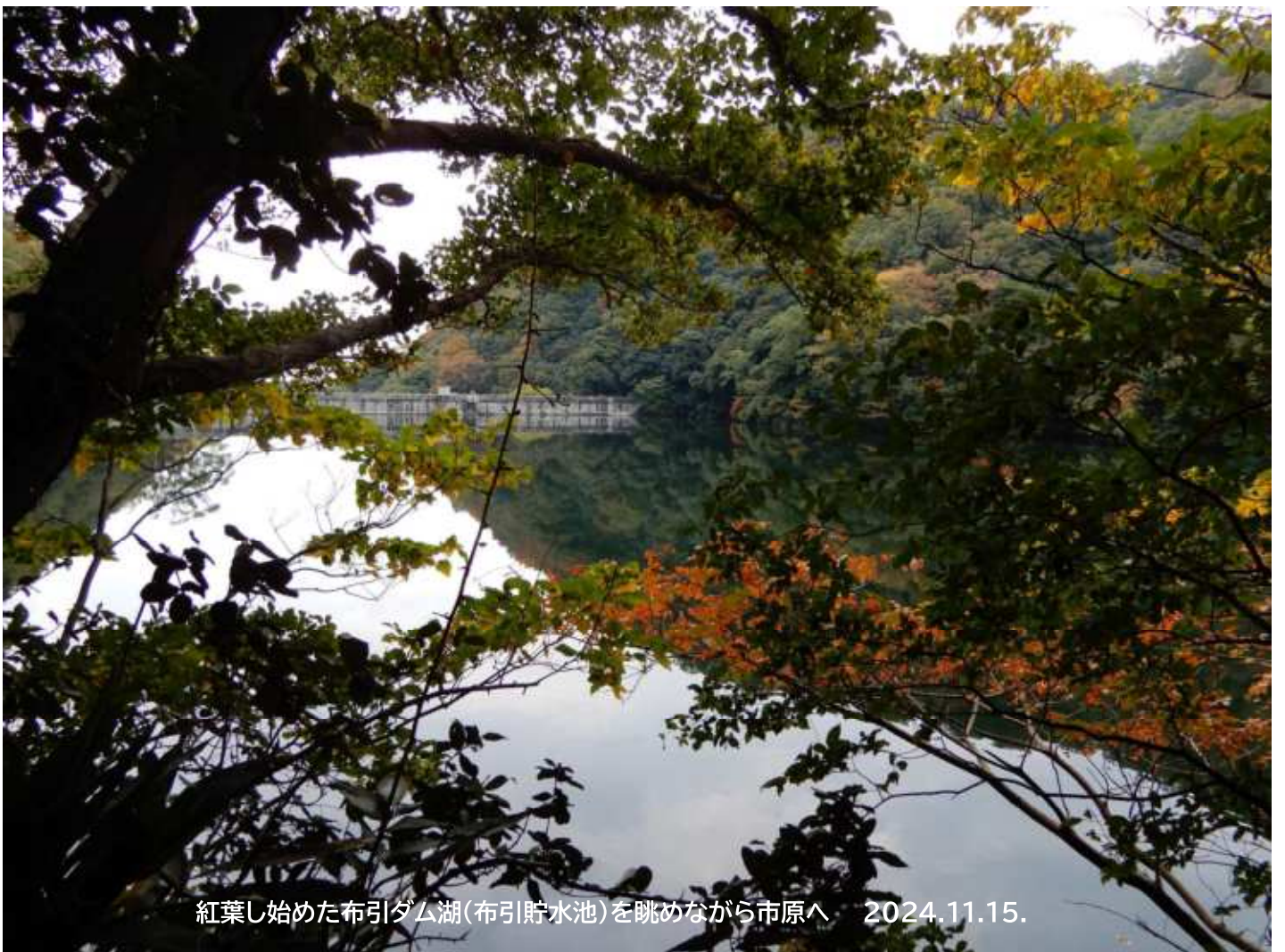
紅葉し始めた布引ダム湖(布引貯水池) 2024.11.15.



紅葉し始めた布引ダム湖(布引貯水池) 2024.11.15.



紅葉し始めた布引ダム湖(布引貯水池)を眺めながら市原へ湖岸沿いのハイキング道
湖岸の周囲も紅葉が始まり、湖面に映る姿が美しい。
ラッキーにも布引ダムの紅葉に出会えました。2024.11.15.



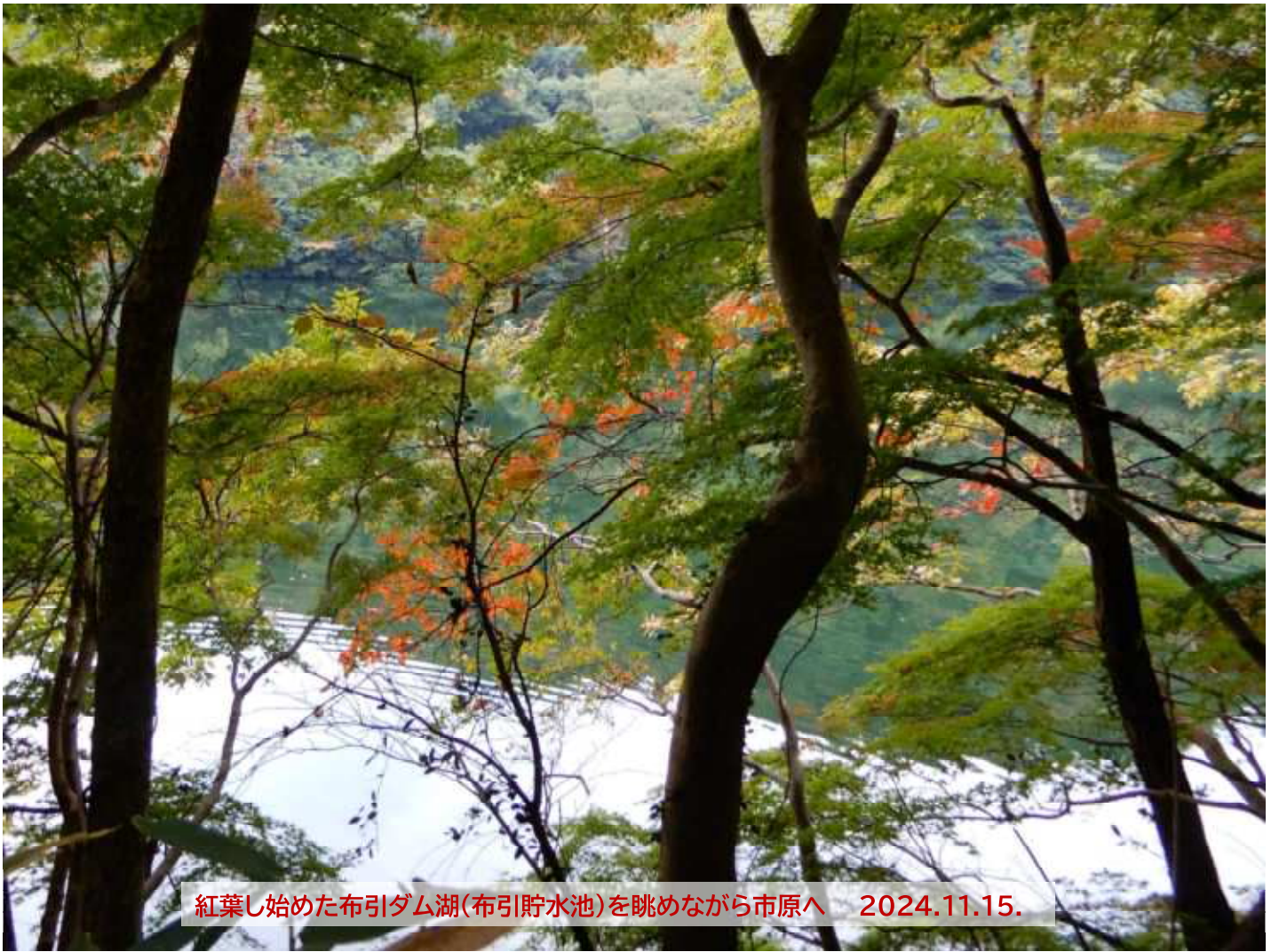
紅葉し始めた布引ダム湖(布引貯水池)を眺めながら市原へ 2024.11.15.



紅葉し始めた布引ダム湖(布引貯水池)を眺めながら市原へ 2024.11.15



紅葉し始めた布引ダム湖(布引貯水池)を眺めながら市原へ 2024.11.15.



紅葉し始めた布引ダム湖(布引貯水池)を眺めながら市原へ 2024.11.15.



ハーブ園と市原への道の分岐 2024.11.15.





ダム湖の北西端で、谷の崖上の山腹を走る市原の生活道路(神戸市街地からハーブ園を抜け、樹木に包まれた森の中で、市原への狭い車道)に突き当たり、左へ山腹をハーブ園内へ行く道と右へ谷沿いに市原への分岐点。ハイキング路は山腹の生活道路へせず西へ曲がる谷筋の川沿いを市原へ

国の収容文化財 布引ダム取水施設(ダム湖への分水堰堤と分水隧道)があり、樹木に包まれた山中 少し視界がひろがり、秋には真っ赤になる紅葉 私の好きな秋景色のView pointの一つです



生田川が流れ下る山中、崖沿いの小さな集落市原は西六甲ハイク南北の十字路で数多くのハイカーが訪れる里 東西に延びる六甲全山縦走路51Knの中間点 神戸の街からこの市原へ入れば東六甲・西六甲の縦走に分けて登ることが出来る。また、ダム湖沿いの遊歩道の上の山腹を神戸の市街地からハーブ園を通して市原への狭い生活道路が伸びている



市原入口・国の収容文化財布引ダム取水施設周辺
(ダム湖への分水堰堤と分水隧道)





重要文化財 布引水源地水道施設 分水隧道と締切堰堤・橋 22024..11.15.



重要文化財 布引水源地水道施設 分水隧道と締切堰堤・橋 22024..11.15.



国の収容文化財 布引水源地水道施設 締切堰堤施設(ダム湖への分水堰堤と分水隧道) 周辺で
視界がひろがり、秋には真っ赤になる紅葉 私の好きな秋景色のView point 2024.11.15.
やっぱり 一面真っ赤になるにはちょっと早かったが、美しい秋景色



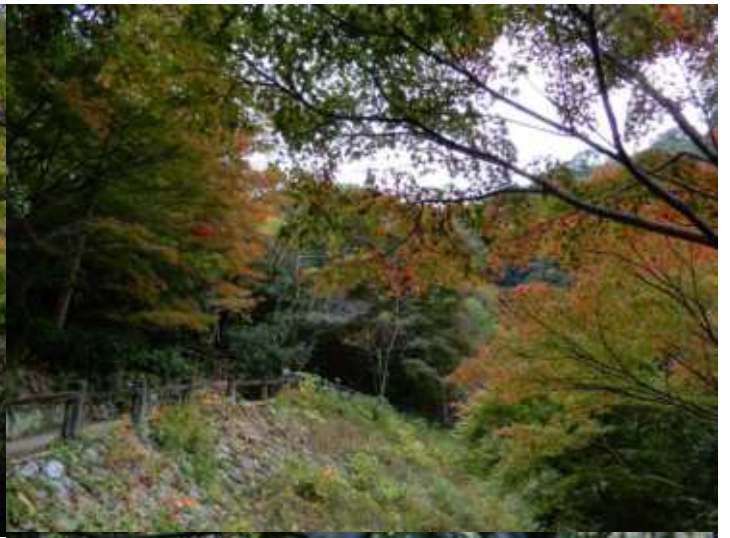




重要文化財 布引水源地水道施設の崖の上 市原集落入口 2024..11.15.



市原集落入口 市原集落生活道路との合流点で 2024..11.15.



水道施設の崖の上 市原集落に入って 2024.11.15.



崖の上からは広い市原の河原が見え隠れ 2024..11.15.
静かな山中に 小学生たちの歓声が聞こえてきて、びっくり



市原の河原には小学生たちの遠足だろうか？ たくさん子どもたち 2024..11.15.



市原の河原には小学生たちの遠足だろうか？ たくさん子どもたち 2024..11.15.
尼崎で育った私には遠い昔の遠足の記憶がふつつと 武庫川や生瀬の河原遠足のことがふつつと



六甲全山縦走路のとりつき点まで行って 引き返すことに。
ここから南へ再度山 大龍寺へ出て、市章山 レンボウブリッジを経て帰る道もあるのですが、
最短のもときたみとちをひきかえし、布引-徳光院の秋景色の様子を見て帰ることに。





帰路 真っ赤な紅葉にはちょっと早かったのですが心地よい布引滝道歩きができました 2024.11.15.



布引の滝 雄滝 紅葉は真だこれからでした 2024.11.15.



布引の滝から滝道を遡って布引ダムから市原へ 山中では紅葉が始まっていました 2024.11.15



布引山中の徳光院 境内の樹木が色づき始めていましたが、紅葉はまだこれから 2024.11.15.



この境内が真っ黄色にイチョウの葉が敷き詰められる景色になるのですが、
まだまだのよう再度で直さねば…… 布引山中の徳光院の境内 2024.11.15



紅葉し始めた布引の滝
滝道を登って 布引ダムから市原へ
2024.11.15.



どんぐり
どんぐり山で
どんぐりひろま
お帽子にのせて
お帽子にのせて
お帽子にのせて
お山を降リト
お帽子をかしまよ
すべれはこわい
どんぐりすま
お帽子をかしま
お山を出たら
野は花のすり
お花を摘めは
前まけにまよ
とつとつどんぐり
みんな捨てる。

どんぐり
金子みすず

パワハラ問題で荒れた兵庫県知事選挙の投票所
小学校の黒板に金子みすずの詩の美しい板書
おもわずパチリと
本年の秋が駆けてゆく
色々あった秋です 2024.11.17.



自宅近くの若草の丘の公園で 2024.11.17.



須磨の秋景色 夕暮れ近く 須磨寺で 2024.11.14.
From Kobe Mutsu Nakanishi



秋の天候不順で須磨離宮秋のバラ展を見る機会を逸してしまいました
でも 本数は少なくなりましたが、きれいなバラに出会えました 2024.11.14.

横尾山山腹の斜面は真っ白に
西神戸秋の花の風物詩 野路菊満開の野路菊の丘



横尾山山腹を真っ白にして咲く野路菊 野路菊の丘で 2024.11.24.





久しぶりに神戸ハーバーランドへ 海側から神戸の街をながめました 2024.11.19.



久しぶりに神戸ハーバーランドへ 海側から神戸の街をながめました 2024.11.19.



久しぶりに神戸ハーバーランドへ 海側から神戸の街をながめました 2024.11.19.



久しぶりに神戸ハーバーランドへ 海側から神戸の街をながめました 2024.11.19.



- ① 何でも話せる人との時間を大事にする
- ② 自分が楽しいと感じることを優先する
- ③ 未経験な事にチャレンジしてみる
- ④ 人は人、自分は自分
- ⑤ 言いたいことは言う
- ⑥ 苦手な人との関係を可能な限り断つ
- ⑦ 済んだことは忘れよう
- ⑧ 何事もポジティブ思考で考える。

『一度きりの人生を 楽しく生きるコツ8選』 インターネット 知人より2024.11.22.



秋の天候不順で須磨離宮秋のバラ展を見る機会を逃してしまいました
でも 本数は少なくなりましたが、きれいなバラに出会えました 2024.11.14

*** 神戸の秋 2024 紅葉し始めた布引の滝 滝道を登って布引ダムから市原へ 2024.11.15. ***

【Web File】 <https://infokkna2.com/ironroad2/2024htm/walk21/R061InunobikiTakimichiweb.pdf>

【スライド動画】 <https://infokkna2.com/ironroad2/2024htm/walk21/R061InunobikiTakimichi.mp4>

【Photo Album】 <https://infokkna2.com/ironroad2/2024htm/walk21/R061InunobikiTakimichiphoto.pdf>

和鉄の道・Iron Road Monthly Top Page

<https://www.asahi-net.or.jp/~zp4m-nkns/monthlyindex.htm>