

【毎日walk2024】 【菊水山からの今年最初の大展望 View】 【無音の動画で】

ミステリーwalk 神戸の街の背にそびえる菊水山山頂へ 2024.1.8.

何時も眺める菊水山山頂に突如現れたタワーマンション風の塔？

街を歩いていて 見かけるたびに興味津々

何時頃からなんだろうか？ みんな気付かなかったという。 その正体は・・・



鉄拐山山頂から眺める西六甲の山並 中央に小さく菊水山が見える



高取山の北側 飛竜寺の登り口から見ても やっぱりタワーマンションのように見える。
電波塔だとすれば 丸いパラボラが見えるのですが・・・





鉄拐山山頂から眺める西六甲の山並 中央に小さく菊水山が見える



高取山の北側飛竜寺の登り口から見ても やっぱリタワーマンションのように見える。
電波塔だとすれば 丸いパラボラが見えるはずなのですが.....





神戸の街の中央 湊川公園からも
この菊水山山頂付近のタワーマンション風建物がよく見える

昨年末から気になっている事がある

西の妙法寺や友が丘界隈から眺める菊水山の頂上にタワーマンションみたいな長方形の塔が見える。こんなところにタワーマンションなんて・・・と興味津々。菊水山頂上には大小の電波塔が2本あるのですが、大きい方の電波塔???のあたり。つい最近 旗振り山から遠望する「アベノハルカス」があんな風に見えた時期。菊水山のすぐ裏山腹には街がある。タワーマンションもありうるのか???? 久しぶりに菊水山に登って 確かめねば……

鉄拐山山頂から眺める西六甲の山並 中央に小さく菊水山が見える



高取山の北側飛竜寺の登り口から見ても、やっぱりタワーマンションのように見える。電波塔だとすれば、丸い腹ブラが見えるのですが……



神戸電鉄鈴蘭台駅近くの菊水山登り口周辺からデジカメ覗いて、菊水山を望遠・拡大すると、あっさり確認できました。

菊水山山頂の小さい方の電波塔の左に丸いパラボラが見える長方形の塔。
巨大電波塔の位置にあるのは 四角に組み上げられた覆い。パラボラも見える。
タワーマンション風の建物は電波塔の四角い覆いだと確認できました。
肉眼ではやっぱりタワーマンションのように見えるのですが・・・・・・。

近所で「菊水山の山頂あたりに変なものがみえる」と聞いても、だれも知らず。
鈴蘭台の菊水山近くの住人も「そんな四角の塔見えたかなあ」という。
日常 いつも目にするものなんて、見過ごしていることの典型か・・・・・・

インターネットの地図やgoogle Earth で調べても記載なし。
この電波塔がNTT西日本の重要中継所であることを今更ですが知りました。

旗振り山と同じく、西六甲の山々の山頂が かつて旗振りで通信をした山々が
今も電波塔として 日本各地を結び、世界とつながっている。

今日は家内と二人 謎があっけなく確認できて、ゆっくりと菊水山への確認walk
家内も今更ながら変なことに好奇心満々と。 ひっくりです。

2024.1.8. デジカメのズームを使って鈴蘭台駅周辺から眺める菊水山山頂のタワー

ミステリーだった菊水山山頂の巨大タワー確認walk 2024.1.8.











茶臼山









【菊水山山頂からの大阪湾・神戸の街の大展望】【1】 2024.1.8.

南西側 高取山・横尾山・旗振り山・明石海峡→西から北へ

播磨平野 加古川から西神戸のニュータウンの市街地 手前には山麓バイパス鶴越から鈴蘭台の街へ



【菊水山山頂からの大阪湾・神戸の街の大展望】【2】 2024.1.8.

南西側 明石海峡から南東側 明石海峡・淡路島から 旗振り山・横尾山・高取山
そして 大阪湾を背に神戸の市街地 長田の街へ



【菊水山山頂からの大阪湾・神戸の街の大展望】【3】 2024.1.8.
南東側 大阪湾沿い神戸の街・ポートアイランド・六甲アイランド
背後には大阪・阪神間の市街地 そして 六甲の山並 六甲山頂が見える



【菊水山山頂からの大阪湾・神戸の街の大展望】
南正面西側 鶴越・高取山から横尾山・旗振り山へ 西六甲西端の山並が続く
その背後には淡路島を背に明石海峡大橋が見える



【菊水山山頂からの大阪湾・神戸の街の大展望】

南正面西側 鶴越・高取山から横尾山・旗振り山へ
高取山の北側東西に走る山麓バイパス沿い鶴越の街
登ってきた神戸電鉄のトンネルが見える

西六甲西端の山並が続く
左中央丸山の谷から菊水山へ



【菊水山山頂からの大阪湾・神戸の街の大展望】
淡路島を背に明石海峡大橋 左に垂水・舞子の街が博覧している



【菊水山山頂からの大阪湾・神戸の街の大展望】
南正面 手前に 神戸の港 中央突堤 ポートタワー
背後にポートアイランドから神戸空港がかすむ大阪湾沿岸を背に見えている




【菊水山山頂からの大阪湾・神戸の街の大展望】
南唐側 遠く生駒山を背に大阪湾沿岸の大阪の市街地や堺の街が見えている



【菊水山山頂からの大阪湾・神戸の街の大展望】
東側 六甲の山並 正面に大きな摩耶山がどっしりと座っている。



菊水山山頂で
ミステリーの正体は巨大な電波塔の改修
電波塔をすっぽり覆う工事足場でした



菊水山山頂から鈴蘭台の登り口へもどる
巨大電波塔の足組が鳥は割れたら、また一番に登らねば・・・と。
たのしみな巨大電波塔。どんな姿をみせるのか。それも楽しみ



神戸電鉄の鈴蘭台駅南の車庫がみえだして今日のミステリーwalkも完了
約2時間ほどのwalk 久しぶりの菊水山walk
山スタンプも獲得。

菊水山山頂にならぶ2つの電波塔
巨大電波塔の改修が終われば、どんな姿を現すのか……。
それも楽しみ



菊水山に登って あっさり正体が確認できました。

菊水山頂上の小さいほうの電波塔の左に円形のパラボラがみえる長方形の塔。

四角に組み上げられた覆いにつつまれた「巨大電波塔の四角い覆い」だと確認できました。

近くで見ても中が透けてないとタワーマンション風に見える。

近所で「菊水山の山頂に変なものがみえる」と聞いても、だれも知らず。

鈴蘭台菊水山近くの住人も「そんな四角の塔見えたかなあ」と。

日常 いつも目にするものなんて、見過ごしていることの典型か・・・・

インターネットの地図やgoogle Earth で調べても記載なし。

この電波塔がNTT西日本の重要中継所であることを今更ですが知りました。

旗振り山と同じく、西六甲の山々の山頂が かつて旗振りで通信をした山々が
今も電波塔として 日本各地を結び、世界とつながっている。

謎があっけなく確認できて、今日は家内と二人 ゆっくりと菊水山へ確認walk

家内も今更ながら 変なことに好奇心満々と。 ひっくりです。

また、快晴の一日 遠くまでくっきりの大阪湾沿岸が一望

素晴らしい大阪湾展望が楽しめました。

2024.1.8. 鈴蘭台駅周辺から眺める菊水山山頂のタワー

追記

2月14日 菊水山山頂に再度立ちました。
今回久しぶりに菊水山頂の北東端の展望台にも足を運び、
六甲連山の山並や神戸の市街地全体の展望には頂上よりもよく見え
すぐ横に全山縦走路が通っているので立ち寄りおすすめ。
今回デジカメ動画を追記しました。

膝の回復に先日歩いた菊水山の下りに舗装されたNTTの巡回路〔ドライブウェイ〕を
降りたのですが、調子が良いというので、再度菊水山へ

なお家内が言うには

かかりつけの医者が言うには

「膝を動かすのには登りはよいが、階段道のある下りは膝へ負担が大きく勧めない」と。

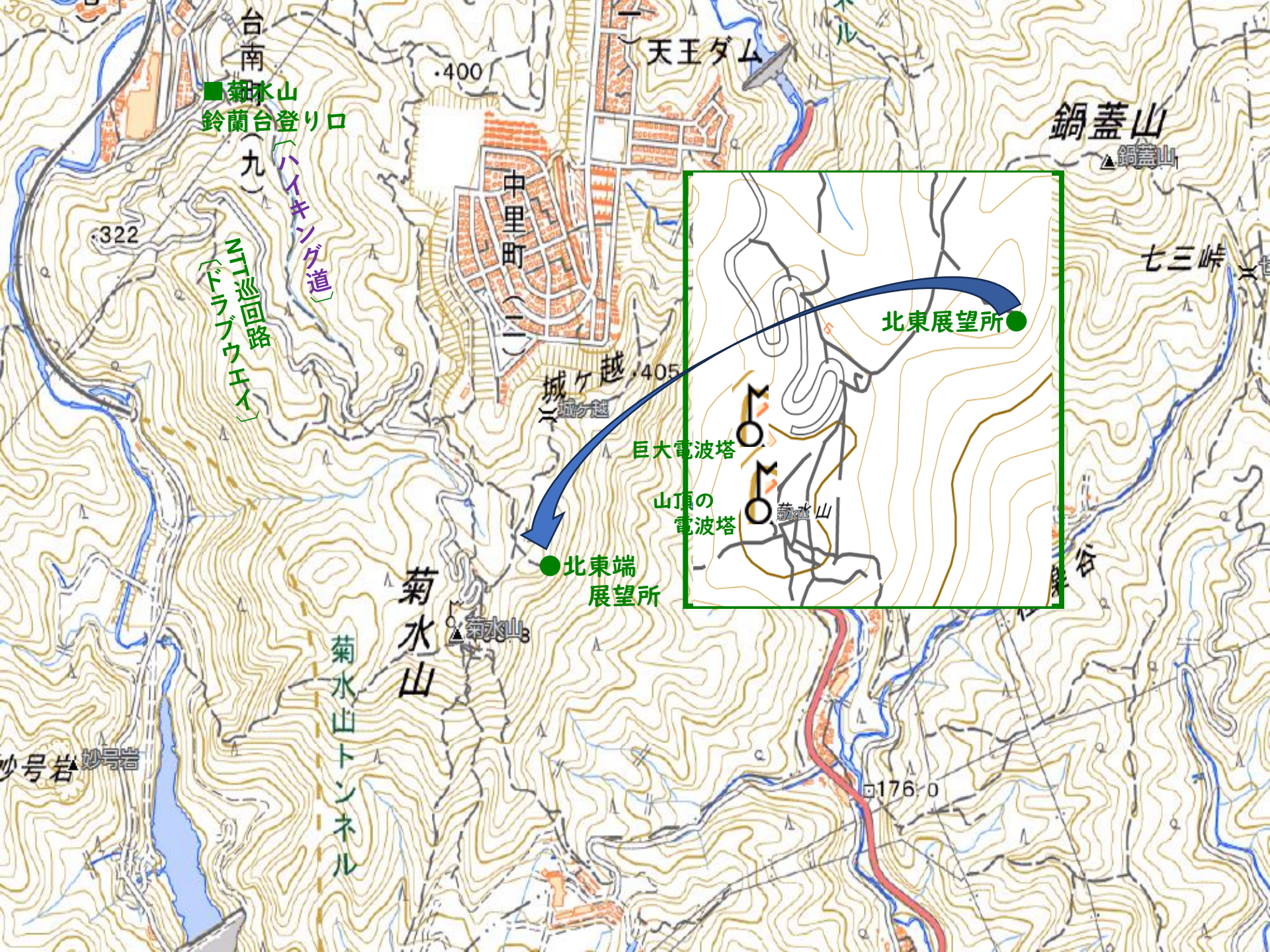
下りはロープウェイやケーブル・バス使え」と。

今回歩いた階段のないドライブウェイは

膝への負担が軽く適しているように思うと。

前回よかったなので、今回同じ道を降って確かめたいと。





■ 菊水山
鈴蘭台登り口

(九)

ハイキング道
ミニ巡回路
ドラブウエイ

天王ダム

鍋蓋山

鍋蓋山

七三峠

中里町

城ヶ越

北東展望所

巨大電波塔

山頂の電波塔

菊水山

北東端
展望所

菊水山

菊水山

菊水山トンネル

砂号岩

176.0



【菊水山山頂の北東端からの神戸の街から六甲連山の大展望】
菊水山頂からはよく見えなかった南東側 神戸の街・港・六甲アイランド
そしてその北側六甲連山が一望できるポイントです



【菊水山山頂の北東端からの神戸の街から六甲連山の大展望】
菊水山頂からはよく見えなかった南東側 神戸の街・港・六甲アイランド
そしてその北側六甲連山が一望できるポイントです

【菊水山山頂の北東端からの神戸の中心部の街・港から六甲連山の大展望】



六甲連山のすぐ麓に広がる神戸の街 左に六甲アイランド 右にポートアイランドが浮かぶ



菊水山眼下の天王谷の奥に神戸の街遠望



神戸の港の向こうに浮かぶ神戸空港



菊水山から東へ大阪湾の沿岸にそって連なる六甲連山が重なってみえている



2024.2.14. 菊水山 山頂で