

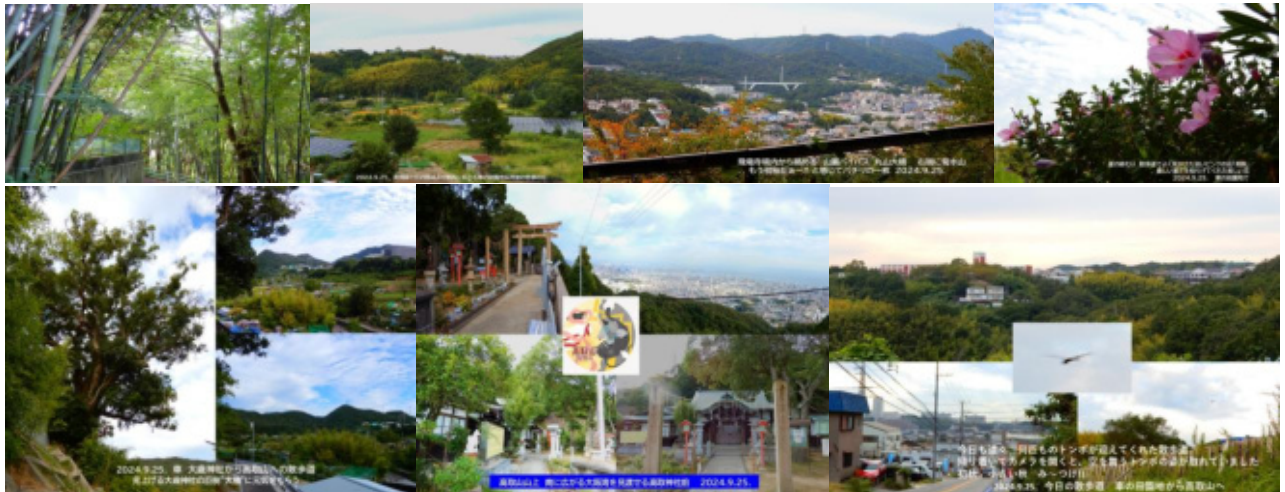
【スライド動画】【From Kobe 2024 夏から初秋へ】【Photo Album】

## 西神戸初秋 須磨 高取山への散歩道 2024.9.25.

お彼岸も過ぎて、やつと酷暑も収まって 青空に秋の風



初秋 車 大歳神社境内から眺める高取山への散歩道 2024.9.25.

初秋の空に秋の雲 妙法寺川源流が流れ下る車集落の田園地 風早乗越から高取山への散歩道  
田園地の縁を左手から延びる緑ヶ丘の背後 左:鶴越の枝尾根と右:高取山の山並の鞍部が風早乗越ふと車大歳神社の大楠の姿を見たくなくて、車の田園地から高取山へ  
酷暑の中で色々あった今年の夏を思い浮かべつつ 車の里道をたどりました

【From Kobe】初秋 須磨 高取山への散歩道 2024.9.25. 【風来坊】

【Web File】 <https://infokkna2.com/ironroad2/2024htm/2024walk/24walk16.pdf>【スライド動画】 <https://infokkna2.com/ironroad2/2024htm/2024walk/24walk16.mp4>【Photo Album】 <https://infokkna2.com/ironroad2/2024htm/2024walk/24walk16photo.pdf>■ 【10月 神戸便り】 <https://infokkna2.com/ironroad2/2024htm/2024mutsu/fkobeR06010.pdf>■ 【和鉄の道 Top page】 <https://www.asahi-net.or.jp/~zp4m-nkns/monthlyindex.htm>

&&&&&&& お彼岸も過ぎて、やつと酷暑も収まって 青空に秋の風 &&&&&&&  
 酷暑の中で 色々あった今年の夏を思い浮かべつつ歩く散歩道 2024.9.25.



今年になりましたが、猛暑の季節が続く中  
 日本列島各地では、ゲリラ豪雨が猛威を振るっ  
 ています。  
 まだまだ、暑い時期ですが、  
 秋風一掃が実食色になる秋の朝はすぐそこに  
 待っています。秋風変化にもお気を付けてください。  
 God be with You!!  
 From Kobe  
 Mutsu Nakanishi 2024.9.10.



開バイト募集 LINEで横打  
 神戸新聞 2024.9.25.



＜ 兵庫県で衆知事のバフハラに嫌を覚した県政を揺るがす大騒動！ ついに衆知事計画の大展開！ ＞  
 衆知事計画の進展  
 「私は期待しています。公選制は許されぬ。これで覆え上からめ部下はいない。失った信頼を取り戻す必要だが、知事の言葉からどうしても見えない」 2024.8.31. 神戸新聞



大谷 40本塁打、40盗塁  
 米大リーグ6人目  
 2024.8.25.



日経 政治問題化を回避  
 日経新聞 2024.9.25.



ぼけたらあかん  
 長生きしなはれ  
 2024.9.25.



酷暑と日本各地で 極所の集中豪雨災害の中で 酷暑・残暑の中での世情不安  
 そして激変する天候への対応なども含め、うれしいこともつらい厳しいことも  
 いろいろあった 今年の夏を思い出しながら歩く散歩道  
 小さい秋 小さい秋 み~つけ 2024.9.25. from Kobe Mutsu Nakanishi



2024.9.25. 車 大蔵神社から高取山への散歩道  
見上げる大蔵神社の巨樹"大楠"に元気をもらおう



2024.9.25. 車集落の田園地中央に降りて  
妙法寺川岸から眺める南東側 緑ヶ丘最上部の後 左から鶴越の尾根筋・風早乗越& 高取山



2024.9.25. 車集落の田園地中央から眺める緑に包まれた大蔵神社社殿と大楠



2024.9.25. 南側緑ヶ丘の崖縁より東西に広がる車の田園地&背後の若草の丘



東西に広がる車の田園地の空を数多くのトンボが舞っていました  
2024.9.25. 南側緑ヶ丘の崖縁より&背後の若草の丘



夏の終わり 散歩道でよく見かけた淡いピンクの花「芙蓉」  
厳しい暑さを和らげてくれた美しい花  
2024.9.25. 車の田園地で



夏の終わり 散歩道でよく見かけた淡いピンクの花「芙蓉」  
厳しい暑さを和らげてくれた美しい花  
2024.9.25. 車の田園地で



車の田園地の一角で 数羽の鶏を飼育している人も きれいな鶏がいたのでパチリ  
2024.9.25. 車の田園地で



緑ヶ丘の住宅群越しに眺める 須磨アルプス 左に東山 中央に馬の背 右に横尾山  
2024.9.25. 緑ヶ丘の東端にある介護施設の庭より

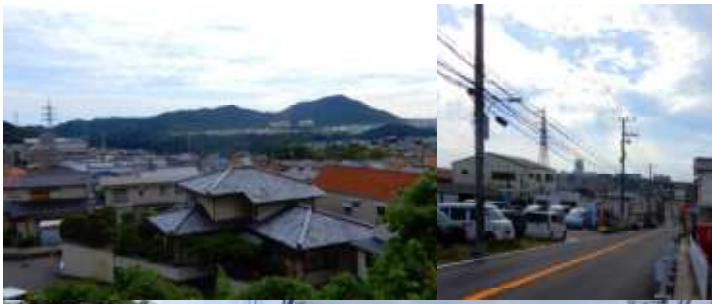


緑ヶ丘の上って、南に高取山を眺めながら  
住宅地の中を抜ける 2024.9.25.



緑ヶ丘から眺める南西奥にそびえる須磨アルプス横尾山

道脇から見える庭にいくつもユーモラスな築山子人形  
ひさしぶり “よう!!” と今日も声をかける



緑ヶ丘の中央部を東西に走る幹道にて、東の風早乗越へ 2024.9.25.



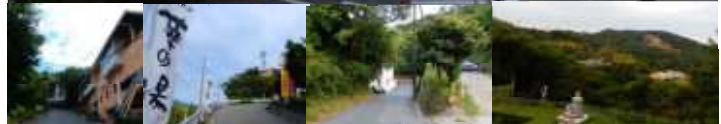
道路脇 いつも溶接の匂いをかく小さな鉄工所 緑ヶ丘で 2024.9.25.  
今日は仕上がった鉄骨の積み出し真っ最中



須磨区から長田区へ乗り越し 風早乗越 二宮を東に少し下ったところが高取山飛竜寺の登り口  
2024.9.25. “リンゴジュース なっちゃん”で喉を潤す



高取山の登り口 高取山北山腹 急坂飛竜寺の参道へ 2024.9.25.



急こう配つづら折れの坂道を登って山腹の飛竜寺境内を高取山へ 2024.9.25.



山腹の飛竜寺境内から南の高取山へのトナパス道を進んで  
高取山北山腹の展望所で観走路と合流する 2024.9.25.



西六甲縦走路との合流点月見茶屋裏 高取山北山腹の展望所 2024.9.25.

高取山北山腹の展望所から北側 住宅がぎっしりの深い丸山の谷越しに眺める西六甲菊水山周辺の山並  
菊水山が見下ろす谷向こうの崖を神戸電鉄の電車が鶴越・菊水山へ登っていく。  
またこの東西に広がる西六甲の山裾を山陽新幹線がトンネルで新神戸へ  
西神戸と神戸の街を結ぶ幹線道路 山麓バイパスが2本走り まさに神戸の街の交通の要衝



西六甲縦走路との合流点月見茶屋裏 高取山北山腹の展望所 2024.9.25.

丸山の谷の北側の崖を鶴越へ登る神戸電鉄の電車が見える 2024.9.25.  
神戸電鉄は丸山の谷面の鶴越へ登り、方向を北に転じて、菊水山をトンネルで抜けて  
六甲連山の裏側に出て鈴蘭台に。  
ここで2方面に分岐し、西の二本・小野へ、本線は六甲の裏側を東へ、有馬・三田へ向かう  
古代からの六甲越の要衝を走る神戸電鉄は周辺住宅地の足であり、また神戸唯一の登山電車



西六甲縦走路との合流点月見茶屋裏 高取山北山腹の展望所 2024.9.25.

丸山の谷の北側の崖を鶴越へ登ってゆく神戸電鉄の電車が見える 202.



高取山高取神社表参道 石段をのぼれば視界が開ける高取山山上 2024.9.25.



高取山山上 南に広がる大阪湾を見渡せる高取神社前 2024.9.25.



高取山山上 高取神社前から眺める神戸の市街地 & 初秋の大阪湾

高取山山上 南に広がる大阪湾を見渡せる高取神社前 2024.9.25.



高取山山上 西六甲縦走路 高取神社周辺 2024.9.25



高取山山上高取神社前から眺める六甲の山すそに広がる神戸の市街地 2024.9.25.





さわやかな秋を感じる風に吹かれて歩く久しぶりの高取山への散歩道  
菊水山へ登る神戸電鉄の電車のPhotoも撮れてご満悦  
菊水山山頂の2つの電波塔を眺めながら飛竜寺の参道を下る 2024.9.25.



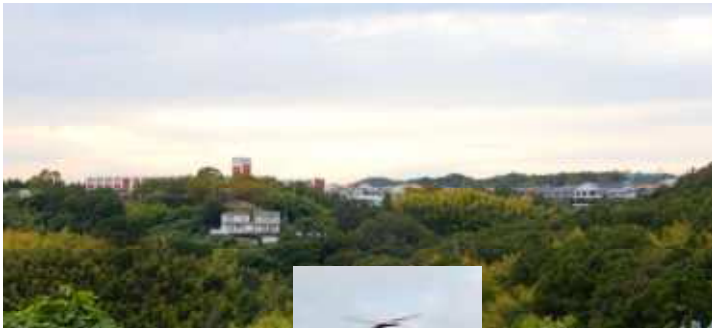
飛竜寺口から眺める丸山の谷の住宅群の奥 菊水山 鍋蓋山 左奥 摩耶山 2024.9.25.



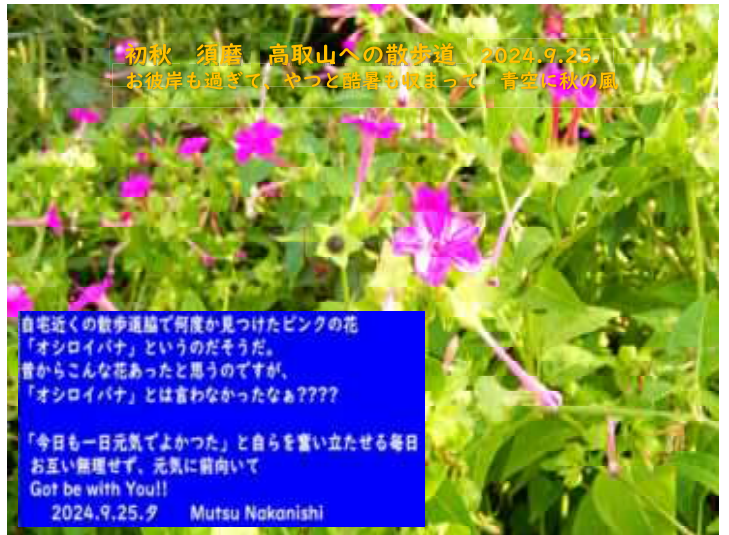
飛竜寺境内から眺める 山麓バイパス 丸山大橋 右端に菊水山  
もう初秋だあー!! と感じてパチリ一枚 2024.9.25.



今日の散歩を思い浮かべつつ、緑ヶ丘から車の田園地へ下る



今日も道々 何匹ものトンボが迎えてくれた散歩道  
帰り着いてカメラを開くと、空を舞うトンボの姿が取れていました  
初秋 小さい秋 みつけ!!  
2024.9.25. 今日の散歩道 車の田園地から高取山へ



初秋 須磨 高取山への散歩道 2024.9.25.  
お彼岸も過ぎて、やつと酷暑も収まって 青空に秋の風

自宅近くの散歩道脇で何度か見つけたピンクの花  
「オシロイバナ」というのだそうだ。  
昔からこんな花あったと思うのですが、  
「オシロイバナ」とは言わなかったな〜????  
「今日も一日元気でよかつた」と自らを言い立てる毎日  
お互い無理せず、元気に前向いて  
Got be with You!!  
2024.9.25.夕 Mutsu Nakanishi



河津鯉の群がわった田舎 行こはら(須磨)あつづく博多大前  
2024.10.3. 西神戸伊豆半島の道で

初秋 緑の田の畔を飾る彼岸草 西神戸 伊豆半島の道で 2024.10.2

お彼岸も過ぎて、やつと酷暑も収まって 青空に秋の風  
酷暑の夏 ふと車大歳神社の大ケヤキの姿を見たくなくて、車の田園地から高取山へ  
酷暑の中で色々あった今年の夏を思い浮かべつつ 車の里道をたどりました  
酷暑の中で色々あった今年の夏を思い浮かべつつ歩いた里の道  
小さい秋 小さい秋 みつけ!!

【スライド動画】【From Kobe 2024 夏から初秋へ】【Photo Album】

## 西神戸初秋 須磨 高取山への散歩道 2024.9.25.

お彼岸も過ぎて、やつと酷暑も収まって 青空に秋の風



初秋 車 大歳神社境内から眺める高取山への散歩道 2024.9.25.  
初秋の空に秋の雲 妙法寺川源流が流れ下る車集落の田園地 風早乗越から高取山への散歩道  
田園地の緑を左手から延びる緑ヶ丘の背後 左:鶴越の枝尾根と右:高取山の山並の鞍部が風早乗越

ふと車大歳神社の大ケヤキの姿を見たくなくて、車の田園地から高取山へ  
酷暑の中で色々あった今年の夏を思い浮かべつつ 車の里道をたどりました



【From Kobe】初秋 須磨 高取山への散歩道 2024.9.25. 【風来坊】

【Web File】 <https://infokkna2.com/ironroad2/2024htm/2024walk/24walk16.pdf>

【スライド動画】 <https://infokkna2.com/ironroad2/2024htm/2024walk/24walk16.mp4>

【Photo Album】 <https://infokkna2.com/ironroad2/2024htm/2024walk/24walk16photo.pdf>

■ 【10月 神戸便り】 <https://infokkna2.com/ironroad2/2024htm/2024mutsu/fkobeR06010.pdf>

■ 【和鉄の道 Top page】 <https://www.asahi-net.or.jp/~zp4m-nkns/monthlyindex.htm>