

# 2024年朝顔帳【1】

2024年夏

夏の朝を爽やかにしてくれる朝顔  
一輪一輪 違った顔を見せてくれる  
ふう〜と息を吹きかけ、清々しい夏の朝を楽しむ  
まだ梅雨の明けぬ今日の朝  
本年初めて 一輪花を咲かせました

2024.7.14.

梅雨の7月14日 ~ 8月盛夏へ

夏の朝を爽やかに 2024夏


2024.7.26.by Mutsu Nakanishi



2024年我が家の朝顔帳 <1> 2024.7.14.-7.24.

From Kobe Mutsu Nakanishi





7月14日 霧雨の朝  
本年初めての朝顔が咲きました  
雨粒を乗せたピンクの京朝顔「百々」の開花で  
本年の朝顔帳のスタートです



鉢植えの京朝顔「百々」

2024.7.14.

霧雨の朝 花びらに雨粒を乗せて  
本年初めての朝顔が咲きました



鉢植えの京朝顔「百々」 2024.7.14.

霧雨の朝 花びらに雨粒を乗せて  
本年初めての朝顔



鉢植えの京朝顔「百々」 2024.7.14.

霧雨の朝 本年初めての朝顔が咲きました



2024.7.16.



2024.7.16.





2024.7.16.

門前でまるでブローチみたいな花が  
咲きだしました。

花友数人で花を育てていて、花の摘み取る時期で  
それぞれ色が変わりゆくので、楽しみと。  
ドライフラワー化してクリスマスシーズン  
花友それぞれのリースに飾り付けるといふ。  
どんなリースが幾つも作られるのか  
楽しみです。

2024.7.16.





2024.7.17.





2024.7.17.朝  
京朝顔  
万博藤霞 & 雪の円山



2024.7.17.  
京朝顔 万博藤霞



2024.7.17.  
京朝顔 万博藤霞



2024.7.17.  
そっと触ってみたくなる白  
絹のごとし  
京朝顔 雪の円山



2024.7.17.

そっと触ってみたくなる白  
まるで やわらかい絹のごとし  
京朝顔 雪の円山





2024.7.17.  
京朝顔 雪の円山



2024.7.18.午前 田植えから約1ヶ月  
青田を夏の風が吹き抜けてゆく 西神戸榎谷の里景色



眼下に広がる須磨海岸  
澄み渡る大阪湾生駒山を背に神戸の街が奥へと広がっています  
2024.7.18.午後 旗振り山より こんなに鮮やかなPhoto これも久しぶり



澄み渡る大阪湾 生駒山-葛城・金剛-和泉山脈の山々のうしろに和歌山の峰々



2024.7.18.午後 2024.7.18.午後 旗振り山より  
関西ではまだ梅雨が明けぬが中部・関東でも梅雨明け  
爽やかな風が須磨でも吹き抜け、大阪湾・播磨灘とも澄み渡る明石天橋の向こうに小豆島がはつきりと見える



2024.7.18.午後 もう夏の装い 縦走路の傍では 鬼百合が咲いていました  
西六甲須磨 高倉山で



2024.7.19.  
何度見ても美しい純白「雪の円山」



2024.7.19.  
京朝顔 雪の円山




小野市ひまわりの丘へ行ってきました 2024.7.19.



満開の小野市ひまわりの丘のひまわり畑 2024.7.19.

背後 左から右へ青野が原の丘が伸び その奥正面に「加西アルプス 善坊山・笠松山」が遠望  
丘の奥直ぐに国道175号線沿い 丘のすぐ近くに国宝「浄土寺」があります





門前で咲いた変化朝顔「江戸風情」  
2024.7.20.早朝

同じ苗なのに色模様が色々変化する変化朝顔  
「江戸風情」は小ぶりて青紫と白の色模様がいろいろ変化する  
また、朝早く咲き出し、陽が当たるとしぼんでしまうので、  
きれいな花姿は直射日光のまだ射さぬ早朝のみ。  
18日にも咲いたのですが、起きるのが遅くてアウト。  
今日は美しい色模様の姿／形が見られました。



門前で咲いた変化朝顔「江戸風情」  
2024.7.20.早朝



門前で咲いた変化朝顔「江戸風情」  
2024.7.20.早朝



今日は庭の朝顔はお休み

花粉をつけてやる時期に雨が続いて、  
家内が心配していた庭のトウモロコシ  
実もすくすく育っています。

2024.7.20.早朝

茎の先にある雄蕊の花粉を茎の下部の実になる雌花に互いに付け合せて実ができます。  
この白い毛が一本一本がトウモロコシの実の一つ一つにつながっているという。  
こっちも待ち遠しい。



トウモロコシの雌花部



他の株の花粉を こうやって




久しぶり庭で鮮やかなピンクの朝顔  
京朝顔「花一番」元気倍増です  
2024.7.21.早朝



京朝顔「花一番」  
そつと花びらの中を覗き込む  
2024.7.21.早朝



庭に面した部屋の網に巻きつけた弦でも  
変化朝顔「江戸風情」の花が咲きました。  
2024.7.21.早朝



部屋から眺める庭の朝顔 今日も元気にと  
毎日 晴天の酷暑が続く朝  
関西も もう梅雨があけるだろう  
2024.7.21.早朝



# ひまわりの夏 2024

酷暑の夏を元気で  
お見舞い申し上げます


体調変化や天候変化にもご留意ください

関西も7月21日梅雨が明け  
*God be with You!!*

2024年8月 From Kobe  
Mutsu Nakanishi




2024.7.19. 小野市ひまわりの丘で



梅雨が明けた昨夜は本当に暑い夜  
朝の清々しい朝を待ち兼ねて  
変化朝顔「江戸風情」が花を咲かせました  
2024.7.22.早朝 門前で



梅雨が明けた昨夜は本当に暑い夜  
朝の清々しい朝を待ち兼ねて  
京朝顔「花一番」が花を付けました  
2024.7.22.早朝 門前で




梅雨が明けた昨夜は本当に暑い夜  
朝の清々しい朝を待ち兼ねて  
鮮やかピンクの花の真ん中へ流れる白い筋模様  
そっと顔を近づけてのぞき込む  
門前で京朝顔「花一番」が花をつけました  
2024.7.22.早朝 門前で



早朝から日増しに蝉の鳴き声が  
大きく聞こえるようになりました。  
樹に止って鳴く姿があちこちに  
昼間は暑くて……  
明日はもう土用の丑の日  
2024.7.23.朝



庭の日陰の片隅で  
まだ枯れずに美しい花を咲かせている紫陽花。  
眺めるだけで夏の暑さを忘れさせてくれる。  
明日はもう土用の丑の日 今日も一日がんばらねば・・・と  
2024.7.23.朝



葉に隠れて透き通る水色 京朝顔「碧水」が2輪が重なって咲きました。残念なことに一輪は昨日の見落とししか……  
顔を近づけ、ふっと息を吹きか、花を愛でる。  
花弁が割れていますが、うれしい朝顔です  
2024.7.23.朝



京朝顔「碧水」が2輪が重なって  
残念なことに一輪は昨日の見落とし  
でも こんなPhot景色にも 2024.7.23.朝





透き通る水色が清々しい京朝顔「碧水」  
2024.7.23.朝



透き通る水色が清々しい京朝顔「碧水」


2024.7.24.朝 また月の朝も一輪 きれいな青の嬉しい朝



今朝も小ぶりの江戸の変化朝顔「江戸風情」が幾つ  
も花を付けています。 門前のお出迎え  
2024.7.23.朝



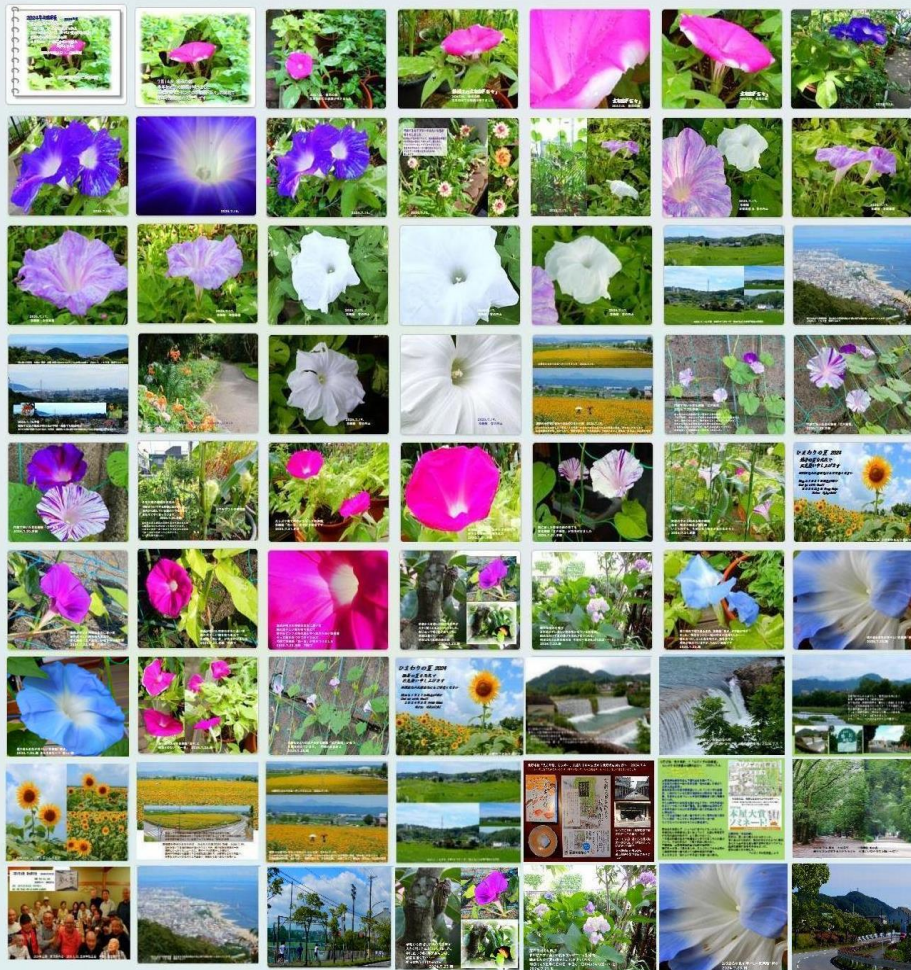
白い縁のある京朝顔「百々」と縁取りのない「花一番」  
2024.7.24.朝



今朝も変化朝顔「江戸風情」が幾つも  
違った姿で花を咲かせて門前のお出迎え  
今日も一日 元氣にと  
2024.7.25.朝

2024年我が家の朝顔帳 <1> 2024.7.14.-7.24.

From Kobe Mutsu Nakanishi



2024年我が家の朝顔帳 <1> 2024.7.14.-7.24.

From Kobe Mutsu Nakanishi





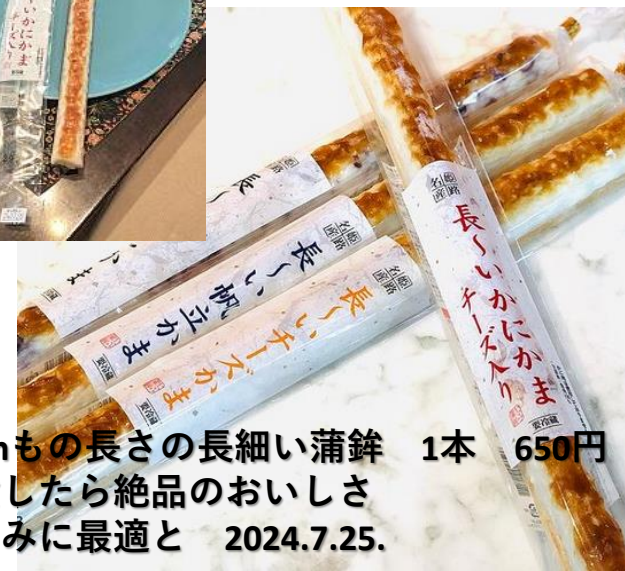
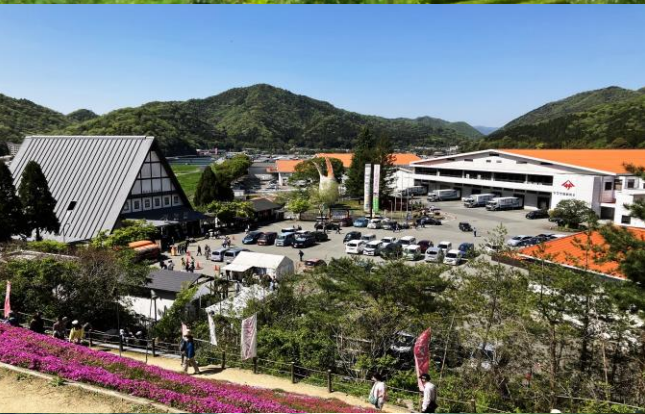
山崎断層帯の山中を佐用・千種へ伸びる県道53号切窓峠下 山崎町青木の里の「スイートコーン」の直売 目の前がトウモロコシ畑 毎年佐用のひまわり畑へ行く楽しみの一つ。当たり外れのないおいしさ。今年も朝早く出かけて、うれしいゲット。孫たちの土産に。かつて青森岩木山山麓の「嶽キミ」を送ってもらっていましたが、青木の里の「スイートコーン」はかつて何度も出かけた青森の夏をも思い出も運んでくれる 2024.7.25.青木の里で



佐用川が流れるたたら郷の河岸段丘のひまわり畑  
佐用 林崎のひまわり畑 本年も元気な姿に出会えまし 2024.7.25.



姫路市夢前のヤマサ蒲鉾夢前工場のかまぼこ工房夢鮮館  
花と蒲鉾直売の夢前の観光名所と知ってはいますが、  
行ったことなし。ヤマサのかまぼこ何度か頂戴した事も  
あり、帰りに立ち寄りしました。  
見頃だった蓮の花 そしてヤマサの直売・試食・体験・  
見学等々色々 知っているようで知らぬ姫路の典型。  
面白かったです。  
ヤマサと言えば龍野のヤマサ醤油を兄弟会社と思ってい  
ましたが、全く無関係。全国に「ヤマサ」を名乗る会社  
はたくさんあるようです。



40cmもの長さの長細い蒲鉾 1本 650円  
試食したら絶品のおいしさ  
つまみに最適と 2024.7.25.



夢鮮館併設の大きな蓮池「漣 花苑」 2024.7.26.  
もう昼過ぎでしたが、  
見事な蓮の花が一杯咲いていました

# ひまわりの夏 2024

酷暑の夏を元気で  
お見舞い申し上げます

体調変化や天候変化にもご留意ください

*God be with You!!*

2024年8月 From Kobe  
Mutsu Nakanishi



2024.7.19. 小野市ひまわりの丘で