

【風来坊 2024】【四季折々・From Kobe2024】【スライド動画】

24walk03.pdf

毎日 walk2024 菊水山からの本年最初の大展望 View 無音の動画で

ミステリーwalk 神戸の街の背にそびえる菊水山山頂へ 2024.1.8.& 2.14.



何時も眺める菊水山山頂に突如現れたタワーマンション風の塔？
街を歩いていて、見かけるたびに興味津々
何時頃からなんだろう？ みんな気付かなかったという。 その正体は・・・



毎日 walk2024 菊水山からの本年最初の大展望 View 無音の動画で
ミステリーwalk 神戸の街の背にそびえる菊水山山頂へ 2024.1.8.& 2.14.



<https://infokkna2.com/ironroad2/2024htm/2024walk/24walk03.pdf>



<https://infokkna2.com/ironroad2/2024htm/2024walk/24walk03.mp4>



<https://infokkna2.com/ironroad2/2024htm/2024walk/24walk03photo.pdf>

昨年末から気になっている事がある

西の妙法寺や友が丘界隈から眺める菊水山の頂上にタワーマンションみたいな長方形の塔が見える。こんなところにタワーマンションなんて・・・と興味津々。菊水山頂上には大小の電波塔が2本あるのですが、大きい方の電波塔???.のあたり。つい最近 旗振り山から遠望する「アベノハルカス」があんな風に見えた時期。菊水山のすぐ裏山腹には街がある。タワーマンションもありうるのか???? 久しぶりに菊水山に登って 確かめねば……

鉄拐山山頂から眺める西六甲の山並 中央に小さく菊水山が見える



高取山の北側飛竜寺の登山口から見ても、やっぱりタワーマンションのように見える。電波塔だとすれば、丸い覆うが光るのですが……



神戸電鉄鈴蘭台駅近くの菊水山登山口周辺からデジカメ覗いて、菊水山を望遠・拡大すると、あっさり確認できました。

菊水山山頂の小さい方の電波塔の左に丸いパラボラがみえる長方形の塔。巨大電波塔の位置にあるのは四角に組み上げられた覆い。パラボラも見える。タワーマンション風の建物は巨大電波塔の四角い覆いと確認できました。肉眼ではやっぱりタワーマンションのように見えるのですが……

近所で「菊水山の山頂あたりに変なものが見える」と聞いても、だれも知らず。鈴蘭台の菊水山近くの住人も「そんな四角の塔見えたかなあ」という。日常 いつも目にするものなんて、見過ごしていることの典型か……

インターネットの地図やgoogle Earthで調べても記載なし。この電波塔がNTT西日本の重要中継所であることを今更ですが知りました。

旗振り山と同じく、西六甲の山々の山頂が かつて旗振りで通信をした山々が今も電波塔として 日本各地を結び、世界とつながっている。

今日は家内と二人 謎があっけなく確認できて、ゆっくりと菊水山への確認walk 家内も今更ながら変なことに好奇心満々と。 ひっくりです。

2024.1.8. デジカメのズームを使って鈴蘭台駅周辺から眺める菊水山山頂のタワー

Photo Album 菊水山からの本年最初の大展望 View 2024.1.8. & 2.14.



【毎日walk2024】【菊水山からの今年最初の大展望View】【無音の動画】
 ミステリーwalk 神戸の街の背にそびえる菊水山山頂へ 2024.1.8.
 何時も眺める菊水山山頂に突如現れたタワーマンション風の塔？
 街を歩いていて、見かけるたびに興味津々
 何時頃からなんだろう？ みんな気付かなかったという。 その正体は……

鉄指山山頂から眺める西六甲の山並 中央に小さく菊水山が見える



鉄指山山頂から眺める西六甲の山並 中央に小さく菊水山が見える



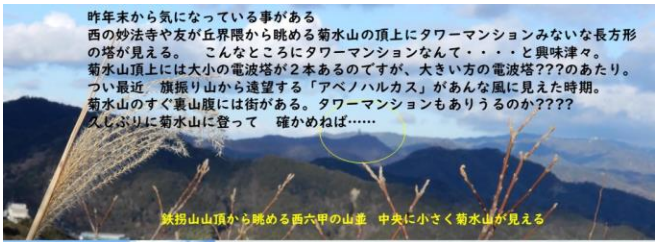
高取山の北側飛竜寺の登り口から眺める。旗振り山タワーマンションのように見える。電波塔だとすれば 丸いパラポラが対えるのですが……



高取山の北側飛竜寺の登り口から眺める。旗振り山タワーマンションのように見える。電波塔だとすれば 丸いパラポラが対えるはずなのですが……



神戸の街の中央 湊川公園からもこの菊水山山頂付近のタワーマンション風建物がよく見える



昨年末から気になっている事がある
 西の妙法寺や友が丘界隈から眺める菊水山の頂上にタワーマンションみたいな長方形の塔が見える。こんなところにタワーマンションなんて……と興味津々。
 菊水山頂上には大小の電波塔が2本あるのですが、大きい方の電波塔??のあたり。
 つい最近 旗振り山から遠望する「アベノハルカス」があんな風に見えた時期。
 菊水山のすぐ裏山腹には街がある。タワーマンションもありうるのか??
 久しぶりに菊水山に登って 確かめねば……

鉄指山山頂から眺める西六甲の山並 中央に小さく菊水山が見える



高取山の北側飛竜寺の登り口から眺める。旗振り山タワーマンションのように見える。電波塔だとすれば 丸いパラポラが対えるのですが……

神戸電鉄鈴蘭台駅近くの菊水山登り口周辺からデジカメ覗いて、菊水山を望遠・拡大すると、あっさり確認できました。
 菊水山山頂の小さい方の電波塔の左に丸いパラポラがみえる長方形の塔。
 巨大電波塔の位置にあるのは 四角に組み上げられた覆い。パラポラも見える。
 タワーマンション風の建物は巨大電波塔の四角い覆いだと確認できました。
 肉眼ではやっぱりタワーマンションのように見えるのですが……

近所で「菊水山の山頂あたりに変なものが見える」と聞いても、だれも知らず。
 鈴蘭台の菊水山近くの住人も「そんな四角の塔見えたかなあ」という。
 日常 いつも目にするものなんて、見過ごしていることの典型か……

インターネットの地図やgoogle Earthで調べても記載なし。
 この電波塔がNTT西日本の重要中継所であることを今更ですが知りました。

旗振り山と同じく、西六甲の山々の山頂が かつて旗振りで通信をした山々が
 今も電波塔として 日本各地を結び、世界とつながっている。

今日は家内と二人 謎があっけなく確認できて、ゆっくりと菊水山への確認walk
 家内も今更ながら変なことに好奇心満々と。 ひっくりです。

2024.1.8. デジカメのズームを使って鈴蘭台駅周辺から眺める菊水山山頂のタワー

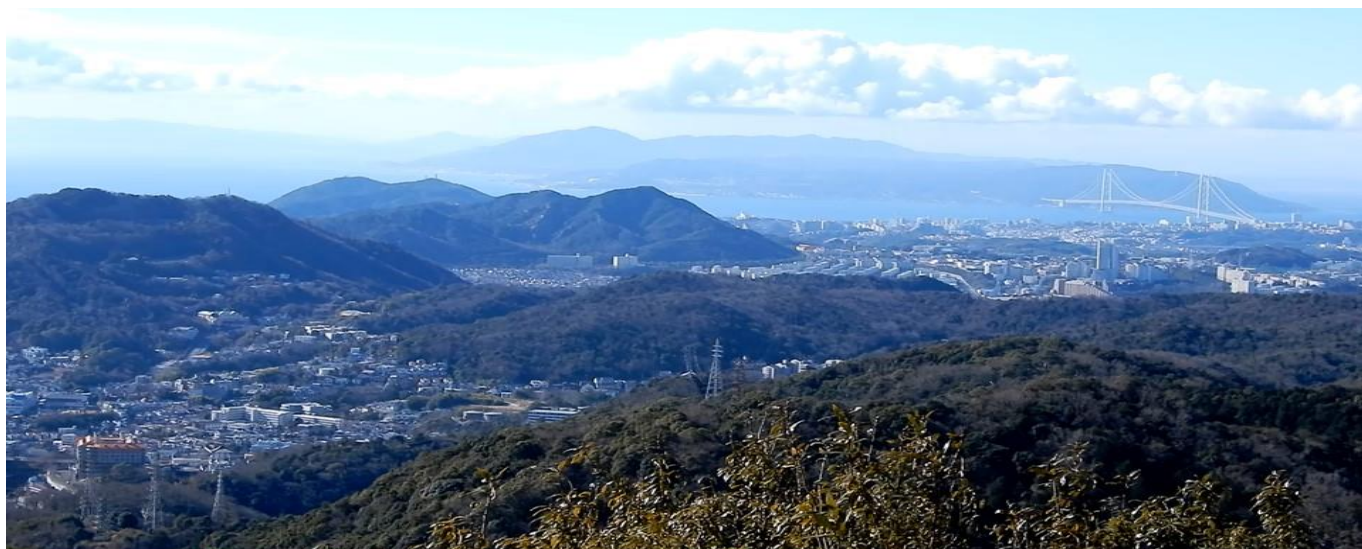
ミステリーだった菊水山山頂の巨大タワー 確信 walk 2024.1.8.



スライド動画 菊水山山頂からの大阪湾沿岸・神戸の街・六甲連山の大展望【1】【2】【3】

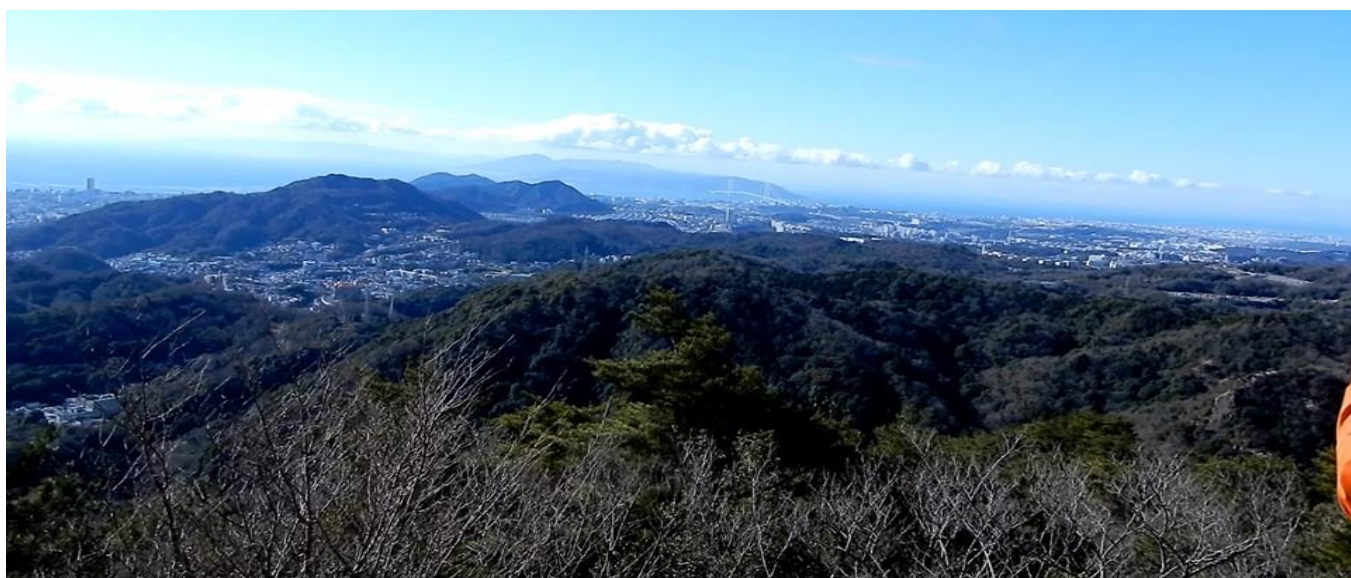
<https://infokkna2.com/ironroad2/2024htm/walk21/R0601Mt.Kikusui.mp4>

<https://infokkna2.com/ironroad2/2024htm/2024walk/24walk03.mp4>



【菊水山山頂からの大阪湾・神戸の街の大展望】【1】 2024.1.8.

南西側 高取山・横尾山・旗振り山・明石海峡→西から北へ
播磨平野 加古川から西神戸のニュータウンの市街地 手前には山麓バイパス鶴越から鈴蘭台の街へ



【菊水山山頂からの大阪湾・神戸の街の大展望】【2】 2024.1.8.

南西側 明石海峡から南東側 明石海峡・淡路島から 旗振り山・横尾山・高取山
そして 大阪湾を背に神戸の市街地 長田の街へ



【菊水山山頂からの大阪湾・神戸の街の大展望】【3】 2024.1.8.

南東側 大阪湾沿い神戸の街・ポートアイランド・六甲アイランド
背後には大阪・阪神間の市街地 そして 六甲の山並 六甲山頂が見える



【菊水山山頂からの大阪湾・神戸の街の大展望】
南正面西側 鶴越・高取山から横尾山・旗振り山へ 西六甲西端の山並が続く
その背後には淡路島を背に明石海峡大橋が見える



【菊水山山頂からの大阪湾・神戸の街の大展望】
南正面西側 鶴越・高取山から横尾山・旗振り山へ 西六甲西端の山並が続く
高取山の北側東西に走る山麓バイパス沿い鶴越の街 左中央丸山の谷から菊水山へ
登ってきた神戸電鉄のトンネルが見える



【菊水山山頂からの大阪湾・神戸の街の大展望】
淡路島を背に明石海峡大橋 左に垂水
神戸が写っている



【菊水山山頂からの大阪湾・神戸の街の大展望】
南正面 手前に神戸の港 中央突堤 ポートタワー
背後にポートアイランドから神戸空港がかすむ大阪湾沿岸の背に見える



【菊水山山頂からの大阪湾・神戸の街の大展望】
南唐側 遠く生駒山を背に大阪湾沿岸の大阪の市街地や堺の街が見えている



【菊水山山頂からの大阪湾・神戸の街の大展望】
東側 六甲の山並 正面に大きな摩耶山がどっしりと座っている。



菊水山山頂で
ミステリーの正体は巨大な電波塔の改修
電波塔をすっぽり覆う工事足場でした





菊水山に登って あっさり正体が確認できました。菊水山頂上の小さいほうの電波塔の左に円形のパラボラがみえる長方形の塔。四角に組み上げられた覆いにつつまれた「巨大電波塔の四角い覆い」だと確認できました。近くで見ても 中が透けてみえなければ、タワーマンション風に見える。 近所で「菊水山の山頂に変なものがみえる」と聞いても、だれも知らず。 鈴蘭台菊水山近くの住人も「そんな四角の塔 見えたかなあ」と。 日常 いつも目にするものなんて、見過ごしていることの典型か・・・

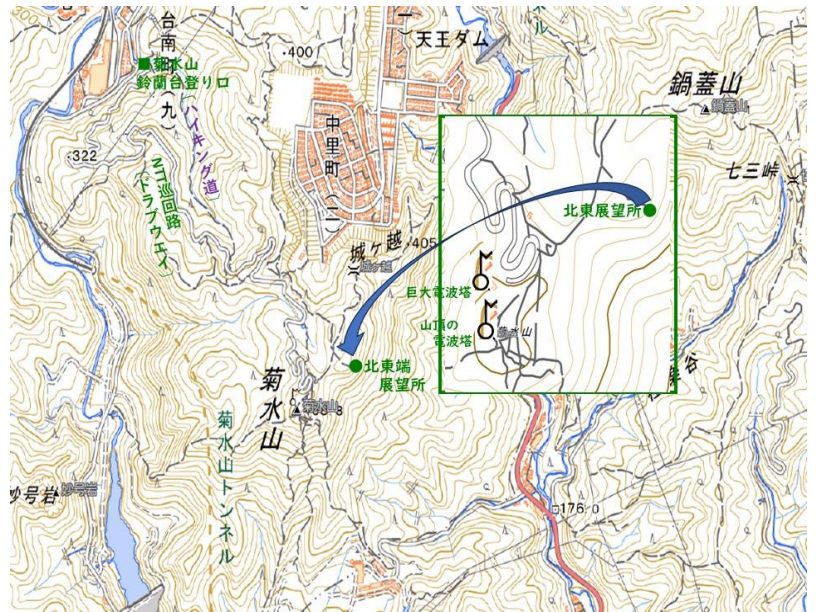
インターネットの地図や google Earth で調べても詳しい記載なし。
この記載のなさが、この電波塔がNTT 西日本の重要中継所であると今更ですが知りました。
旗振り山ほかの西六甲の山々の山頂がかつて旗振りで通信をした山々が
今も電波塔として日本各地を結び、世界とつながっている。
今日は家内と二人 ゆっくりと菊水山へ確認walk。家内も変なことに好奇心満々。びっくりです。
また、快晴の一日 遠くまでくっきりの大阪湾沿岸が一望 素晴らしい大阪湾展望が楽しめました。

2024.1.8. 鈴蘭台登り口に戻り、菊水山山頂の電波塔をながめつつ、

Mutsu Nakanishi

○ 追 記

2月14日 菊水山山頂に再度立ちました。
今回久しぶりに菊水山頂のすぐ横の北東端の
展望台にも足を運び、六甲連山の山並や神戸
の市街地全体の展望には頂上よりもこの展望
所の方がよく見える。
すぐ横が全山縦走路なので、六甲の山並や神
戸の港を眺めるにはおすすめ。
今回この菊水山山頂北東端からのデジカメ動
画を追記しました。



菊水山頂からはよく見えなかった南東側 神戸の街・港・六甲アイランドそしてその北側六甲連山が一望

<https://infokkna2.com/ironroad2/2024htm/walk21/R0601Mt.Kikusui.mp4>

<https://infokkna2.com/ironroad2/2024htm/2024walk/24walk03B.mp4>





菊水山眼下の天王谷の奥に神戸の街遠望



神戸の港の向こうに浮かぶ神戸空港



菊水山から東へ大阪湾の沿岸にそって連なる六甲連山が重なってみえている



鉄甲山山頂から眺める百六甲の山並 中央に小さく菊水山が見える



高取山の北側飛竜寺の登り口から見ても、やはりロケットランチャーのように見える。電波塔だとすれば 丸いところが見えるはずなのですが...

毎日 walk2024 菊水山からの本年最初の大展望 View 無音の動画で
ミステリー-walk 神戸の街の背にそびえる菊水山山頂へ 2024.1.8.& 2.14.



<https://infokkna2.com/ironroad2/2024htm/2024walk/24walk03.pdf>



<https://infokkna2.com/ironroad2/2024htm/2024walk/24walk03.mp4>



<https://infokkna2.com/ironroad2/2024htm/2024walk/24walk03photo.pdf>

追記【動画】 菊水山山頂の北東端からの神戸中心部の街・港そして六甲連山の展望 2024. 2. 14.

<https://infokkna2.com/ironroad2/2024htm/2024walk/24walk03B.mp4>



菊水山から東へ大阪湾の沿岸にそって連なる六甲連山が重なってみえている